

# GATOR™ XUV855M S4

DE LA PLACE POUR QUATRE ET BIEN PLUS

Vous avez besoin d'un coup de main ? Si vous êtes accompagné ou que les tâches qui vous attendent nécessitent l'intervention d'autres personnes, le XUV855M S4 diesel est le véhicule qu'il vous faut. Il peut accueillir confortablement quatre personnes, mais aussi tous vos outils et équipements. Même chargé à bloc, il ne manquera pas de vous impressionner par sa puissance et sa capacité d'accélération.



## DES VIRÉES MÉMORABLES

Le XUV855M S4 s'appuie sur un moteur diesel trois cylindres quatre temps à refroidissement liquide de 854 cm<sup>3</sup> (0,854 l), qui assure un démarrage, un ralenti et une réponse à l'accélération de premier ordre. Ce moteur réduit au minimum les vibrations, le bruit et la pénibilité (NVH) pour vous garantir, avec des freins à disques hydrauliques et la direction assistée, un confort de conduite parfait dans cet utilitaire quatre places étonnamment agile.



## MISE EN STATIONNEMENT FACILE ET CHANGEMENT DE VITESSE PLUS FLUIDE

La position de stationnement fait maintenant partie de la boîte de vitesses. Vous pouvez vous garer de manière beaucoup plus pratique en utilisant cette nouvelle conception de boîte de vitesses. La boîte de vitesses a été conçue pour rendre la sélection et le passage de vitesses plus fluide, en particulier lors du passage entre marche avant et marche arrière.





## DES TRAJETS CONFORTABLES POUR QUATRE

Quatre places assises, mode 4RM à la demande et suspension totalement indépendante pour des déplacements tout en souplesse.



## GRANDE BENNE

Bien que la version S4 puisse transporter quatre personnes, elle dispose d'une grande benne. La benne est constituée de 15 % de matériau composite en polypropylène et fibre de verre qui élimine la rouille et les entailles et réduit le bruit. Elle peut en outre être facilement convertie en plate-forme. Cette configuration est idéale pour le chargement d'éléments plus imposants.



## BANQUETTE ARRIÈRE RABATTABLE

La banquette arrière se rabat en un tour de main pour offrir espace et coffre de rangement additionnels.



## SOUPLESSE ET RÉACTIVITÉ

Le nouveau module de direction assistée, améliorant fortement la rétroaction, a été repensé pour offrir fluidité, fiabilité et productivité pendant des années. La conception intelligente vous permet d'installer AutoTrac™ ultérieurement sans avoir à ouvrir le tableau de bord.

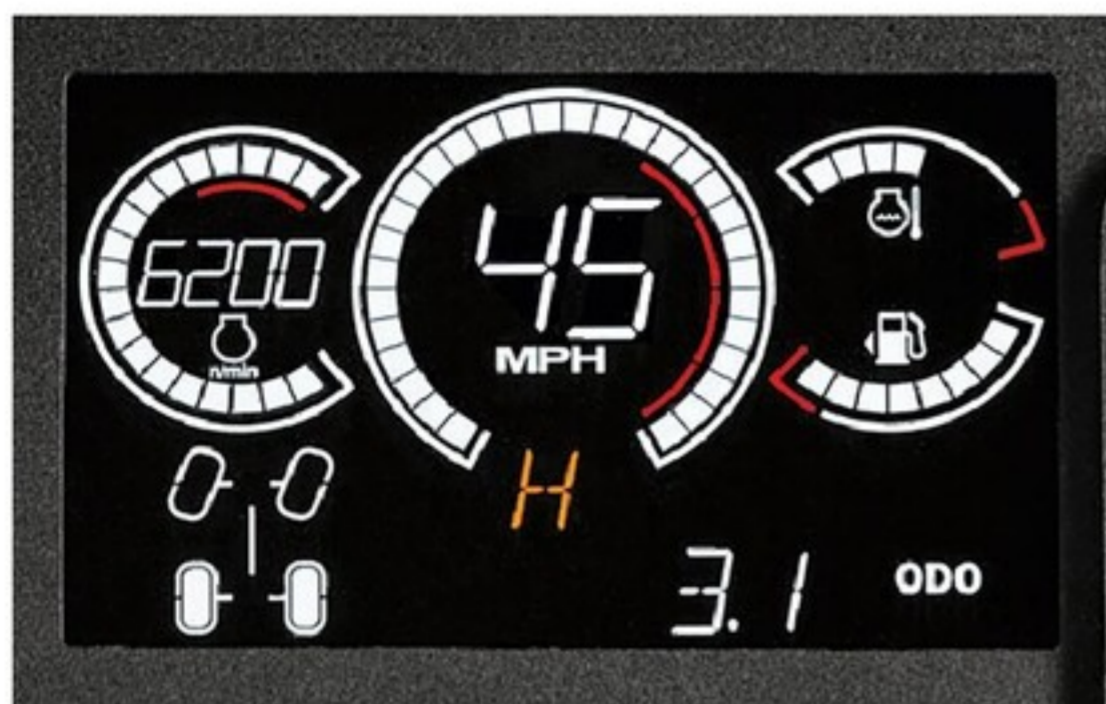


## UNE SUSPENSION ET UNE TRACTION QUI AMÉLIORENT LES PERFORMANCES

Affrontez avec audace les pentes élevées et les terrains accidentés à bord de ces utilitaires 4 roues motrices hautes performances. Les doubles triangles de suspension avant et arrière d'une course de 203,2 mm assurent une compression et un débord de roues importants, qui améliorent le confort de conduite et les excellentes caractéristiques de transport. L'ensemble du système de suspension a été optimisé pour faire face à toutes les charges utiles, du minimum au maximum, sans nuire au confort du conducteur ni à la stabilité du véhicule. Une barre antiroulis supplémentaire solide munie de maillons et de pivots de raccordement isolés en caoutchouc limite le roulis du véhicule et permet un fonctionnement silencieux. Les quatre roues restent ainsi parfaitement en contact avec le sol, pour une traction et un contrôle du véhicule optimaux.

## PLUS DE CONTRÔLE ET DE CONFORT

Le nouveau système de pont avant mécanique dispose d'une boîte de vitesse à commande électronique et de la fonction Active Hill Descent, pour une utilisation plus intuitive et sans danger. Pour engager le pont avant mécanique ou le blocage du différentiel, il vous suffit d'actionner l'interrupteur correspondant sur le tableau de bord et de profiter de son exceptionnelle réactivité !



## PLUS D'INFORMATIONS EN UN COUP D'ŒIL

Le nouveau tableau de bord numérique affiche plus d'informations, de manière plus claire et intuitive. Vous pouvez notamment y consulter la vitesse enclenchée, le compte-tours, les avertissements relatifs à votre vitesse, le niveau de carburant mais aussi l'état du pont avant et du blocage du différentiel.



## XUV855M S4

Moteur diesel
Cylindrée : 854 cm <sup>3</sup>
Vitesse : 40 km/h
4 roues motrices
Suspension entièrement indépendante
Direction assistée : De série
Capacité de traction : 680 kg
Capacité de la benne : 454 kg

– Homologation route\*

\* Le type d'homologation varie selon les pays.  
Adressez-vous à votre concessionnaire.



## PUISSANCE DIESEL DÉBRIDÉE

Les utilitaires polyvalents XUV855M S4 tirent leur puissance d'un moteur diesel de pointe qui leur offre plusieurs avantages opérationnels, notamment un démarrage, un ralenti et une réponse à l'accélération de premier ordre. D'une puissance nominale de 16,1 kW (21,9 ch) à 3 400 tr/min selon la norme ECE-R24, ce moteur est silencieux sur l'ensemble de sa plage de régimes de fonctionnement.