

**MT 835 / MT 1135 / MT 1335**

**CHARIOTS TÉLESCOPIQUES FIXES**



 **MANITOU**

[www.manitou.com](http://www.manitou.com)

# MT 835 / MT 1135 / MT 1335

3 modèles au choix



**MT 835**

8 m / 3.5 T



**MT 1135**

11 m / 3.5 T  
avec ou sans  
stabilisateurs



**MT 1335**

13 m / 3.5 T



## MANITOU PARTENAIRE DE VOS EXIGENCES DEPUIS PLUS DE 50 ANS...

MANITOU, marque référence de la manutention tout-terrain vous accompagne depuis plus de 50 ans **sur tous vos chantiers.**

Les nouveaux chariots télescopiques repensent totalement les solutions de levage de 8 à 13 m et proposent une polyvalence unique sur le marché :

- Conception similaire au bénéfice de l'utilisation et de la maintenance
- Machines compactes et capacité de levage optimale
- Transmission au choix : mécanique ou hydrostatique
- Utilisation nacelle et multitude d'accessoires MANITOU

Ces chariots sont de véritables alliés dans votre quête de **productivité** et de **simplicité**.

La **performance** et la **maniabilité** des nouveaux chariots télescopiques MANITOU vous permettent d'effectuer tous vos travaux de construction et de de rénovation **rapidement** et **en toute sécurité**.



# SIMPLICITÉ

## UTILISATION et MAINTENANCE simplifiées

UTILISATION IDENTIQUE quel que soit le modèle

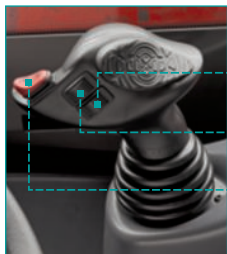
### Cabine spacieuse et confortable



### Tableau de bord ergonomique

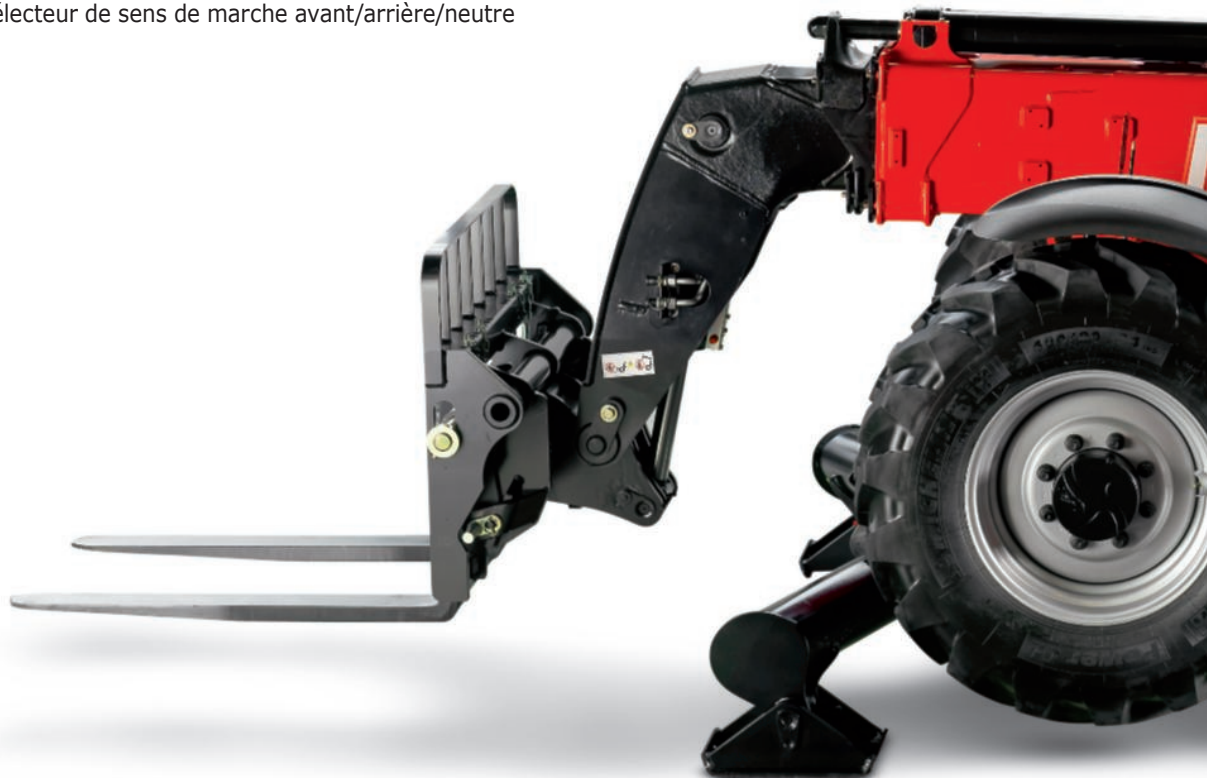


- regroupant toutes les informations dont vous avez besoin (sens de marche, alignement des roues, angle de flèche, niveau de carburant, horamètre, ...)
- avec **Contrôleur d'État de Charge** s'adaptant aux trois modes de travail (fourches, godet et potence)



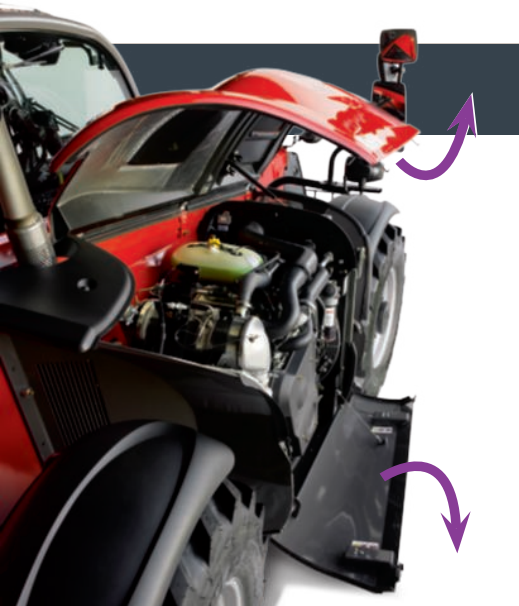
### JSM® : Joystick Switch & Move

- Molette de commande de la fonction accessoire
- Molette de commande de sortie/rentrée du télescope
- Sélecteur de sens de marche avant/arrière/neutre



### Travailler SIMPLEMENT et en toute SÉCURITÉ

- Utilisation nacelle avec **blocage automatique du pont arrière** sur MT 1135 et MT 1335
- Réglage du **débit hydraulique** de la ligne accessoire
- **Frein de parc automatique** avec aide au démarrage en côte
- **EASY CONNECT SYSTEM** permettant la dépressurisation de la ligne hydraulique accessoire sans éteindre le moteur
- **Verrouillage de l'inclinaison du tablier** pour sécuriser vos manutentions délicates
- **Digicode** pour la mise en route de la machine



### MAINTENANCE IDENTIQUE

quel que soit le modèle

- moteur, transmission, hydraulique, cabine, structure,... bénéficient de la même conception.
- **double ouverture du compartiment moteur** sans besoin de démontage : gain de temps pour la maintenance.

CABINE PANORAMIQUE : VISIBILITÉ 360°

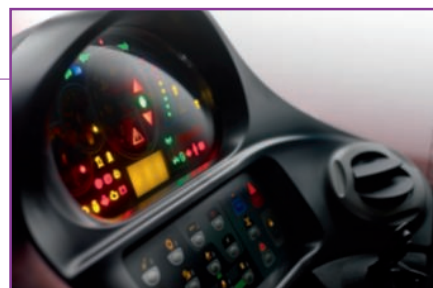


### ACCÈS RAPIDE ET SÛR

via une large porte et un seul marche-pied cranté

### ENTRETIEN et DIAGNOSTIC machine

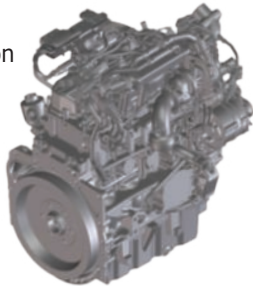
affichés sur l'écran multifonction du tableau de bord.



# PRODUCTIVITÉ

## ■ ■ PERFORMANCE et MANIABILITÉ

**Puissance 102 cv**  
moteur nouvelle génération  
**STAGE 3B** avec filtre à  
particules.

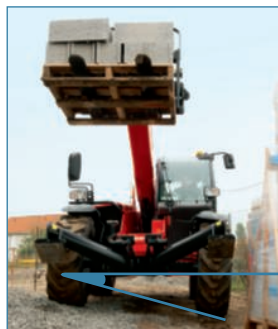


### Transmission adaptée à vos besoins

transmission **hydrostatique**  
ou à **convertisseur de couple**  
(inching en option) pour répondre  
à vos habitudes de travail.

### 4 roues motrices permanentes

avec **freinage puissant** réparti  
sur les deux ponts.



3 hauteurs de levage

**8 - 11 - 13 m**

1 capacité nominale

**3.5 T**

Correcteur de dévers

(standard sur MT 1135 et MT 1335) **+/- 10°**



### Stabilisateurs compacts

(MT 1135 et MT 1335)

restant dans le gabarit de la machine  
quelle que soit leur position.

Rayon de giration  
ultra court **3.85 m**



### 3 modes de direction



4 roues directrices pour les braquages courts sur les chantiers exigus



2 roues avant motrices pour garantir la sécurité sur route



Marche en crabe pour les approches latérales et les dégagements délicats

## Votre chariot MANITOU, un véritable porte-outils...

Grâce au **système d'accrochage** MANITOU, vous pouvez **facilement et rapidement** équiper votre chariot avec de **nombreux accessoires** : fourches, bennes, godets malaxeurs, potences, nacelles, ...



## ...pour une multitude d'applications

La **polyvalence** des chariots MANITOU permet de **répondre à tous vos besoins de chantier en optimisant le temps de travail et la productivité** :

- placement de charges
- distribution de matériaux sur chantiers exigus
- chargement de vrac sur parc ou chantier
- positionnement de charges suspendues
- élévation de personnes...

PLACEMENT DE CHARGES				
Fourches	Potence courte	Potence longue	Potence couvreur extensible	Treuil

CHARGEMENT		
Godet de reprise	Godet 4x1	Godet construction

ÉLÉVATION DE PERSONNES	
Nacelle fixe 365 kg	Nacelle extensible 1000 kg

DIVERS	
Godet malaxeur	Benne à béton







## Un financement sur-mesure pour **préserver votre trésorerie**

Envisagez sereinement l'achat de votre chariot en utilisant les solutions de financement MANITOU\* !

Vous disposez de solutions simples et adaptées à vos besoins et à la saisonnalité. Si vous souhaitez investir rapidement sans pénaliser votre trésorerie, pensez à nous demander une approche personnalisée tenant compte de votre situation.

\* Solutions MANITOU FINANCE disponibles dans certains pays.

## Contrats de maintenance **MANITOU**

2 niveaux de contrats adaptés à vos besoins. Vous avez l'assurance :

- d'un matériel toujours en état de fonctionnement optimal
- d'une réduction des coûts de réparation grâce à un suivi régulier
- de la conformité des interventions

- Main d'oeuvre
- Déplacement



- Main d'oeuvre
- Déplacement
- Pièces et lubrifiants



## Extension de garantie **MANIPLUS**

Avec **MANIPLUS**, vous pouvez souscrire une extension de garantie de 12 ou 24 mois.

## **EASY** MANAGER

Une solution de gestion de flotte simple et flexible (avec ou sans géolocalisation) pour optimiser le suivi opérationnel de vos machines. **EASY MANAGER** vous apporte :

- une gestion en temps réel des matériels
- un pilotage simple et optimisé de votre activité et du suivi de maintenance
- des fonctions pour maîtriser et sécuriser l'utilisation du matériel



## Pièces de rechange **MANITOU**

En utilisant systématiquement les pièces de rechange d'origine, vous avez l'assurance de préserver durablement les performances de votre machine.

Votre concessionnaire a accès à un stock de plus de 70 000 références, disponibles en moins de 24h pour l'Europe (48h hors Europe).

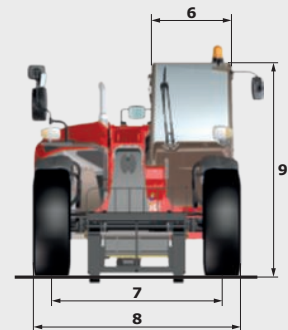
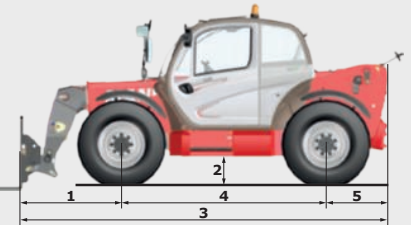
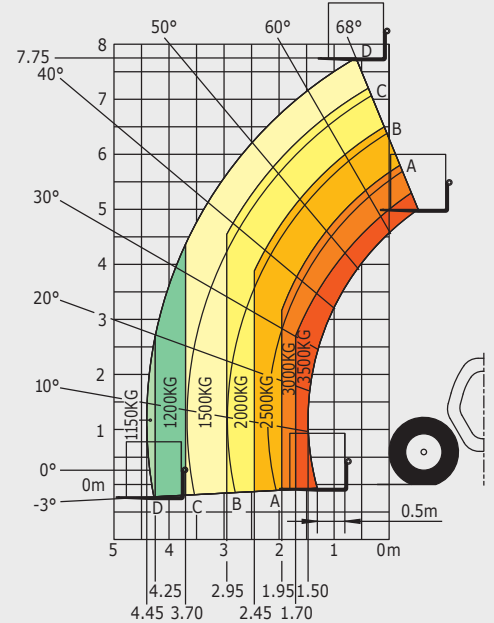


# MT 835

	MT 835	MT 835 H
<b>Levage</b>		
Capacité max.	3500 kg	
Hauteur de levage max.	7.75 m	
Déport max.	4.45 m	
Effort d'arrachement avec benne	6264 daN	
<b>Temps à vide</b>		
Levée	6.6 s	
Descente	6.0 s	
Sortie télescope	6.0 s	
Rentrée télescope	5.6 s	
Cavage	3.2 s	
Déversement	3 s	
<b>Pneumatiques</b>		
	400/80-24	
<b>Freinage</b>		
Frein de service	hydraulique multidisques à bain d'huile assisté sur ponts avant et arrière	
Frein de parking	fonctionnement automatique - type négatif	
<b>Moteur</b>		
	PERKINS - STAGE 3B	
Type	854E-34TA	
Cylindrée	3400 cm <sup>3</sup>	
Puissance	102 cv/75 kW	
Couple max.	420 Nm - 1400 tr/min	
Injection	directe	
Refroidissement	par eau	
Effort de traction en charge	8200 daN	6200 daN
<b>Transmission</b>		
	convertisseur de couple 4 roues motrices	hydrostatique 4 roues motrices
Inverseur de marche	commande électrohydraulique	
Nombre de rapports (avant/arrière)	4/4	3/2
Vitesse de déplacement max. (peut varier selon la réglementation applicable)	26 km/h	25 km/h
Mode de direction	4 roues directrices - 3 modes de direction	
<b>Commandes</b>		
	JSM® Joystick multi-fonction coupeure de mouvements aggravants - Norme EN15000	
<b>Hydraulique</b>		
Pompe	à engrenages avec diviseur de débit 125 l/min - 270 bar	
<b>Réservoirs</b>		
Huile hydraulique	175 l	
Carburant	120 l	
<b>Poids à vide (avec fourches)</b>	7200 kg	7300 kg
<b>Dimensions</b>		
1. Porte-à-faux AV au tablier	1.49 m	
2. Garde au sol	0.41 m	
3. Longueur hors tout au tablier	5.24 m	
4. Empattement	2.88 m	
5. Porte-à-faux AR	0.87 m	
6. Largeur hors tout cabine	0.88 m	
7. Voie AV	1.87 m	
8. Largeur hors tout	2.28 m	
9. Hauteur hors tout	2.42 m	
Fourches standard (longueur x largeur x épaisseur)	1200 x 125 x 45 mm	
Rayon de braquage (ext. roues)	3.85 m	
Rotation du tablier (cavage/déversement)	12° / 114°	
<b>Bruits et vibrations</b>		
Bruit au poste de conduite (LpA)	82 dB	
Bruit à l'environnement (LwA)	106 dB	
Vibration sur l'ensemble mains/bras	<2.5 m/s <sup>2</sup>	
Vibration sur le corps du conducteur	2 m/s <sup>2</sup>	

## Abaques tout-terrain norme EN1459 annexe B

### Machine sur pneus avec fourches




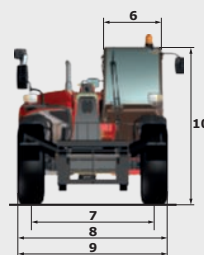
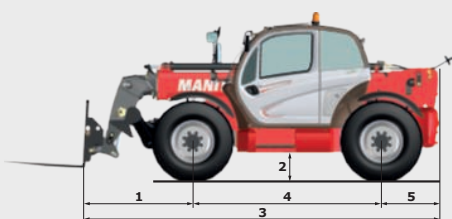
Cette publication présente le descriptif des versions et possibilités de configuration des produits Manitou qui peuvent différer en équipement. Les équipements présentés dans cette brochure peuvent être de série, en option, ou non disponibles suivant les versions. Manitou se réserve le droit, à tout moment et sans préavis, de modifier les spécifications décrites et représentées. Les spécifications portées n'engagent pas le constructeur. Pour plus de détails, contactez votre concessionnaire Manitou. Document non contractuel. Présentation des produits non contractuelle. Liste des spécifications non exhaustive. Les logos ainsi que l'identité visuelle de l'entreprise sont la propriété de Manitou et ne peuvent être utilisés sans autorisation. Tous droits réservés. Les photos et schémas contenus dans la présente brochure ne sont fournis qu'à des fins de consultation et à titre indicatif.

MANITOU BP SA - Société anonyme à conseil d'administration - Capital social : 39 547 824 euros - 857 802 508 RCS Nantes



# MT 1135

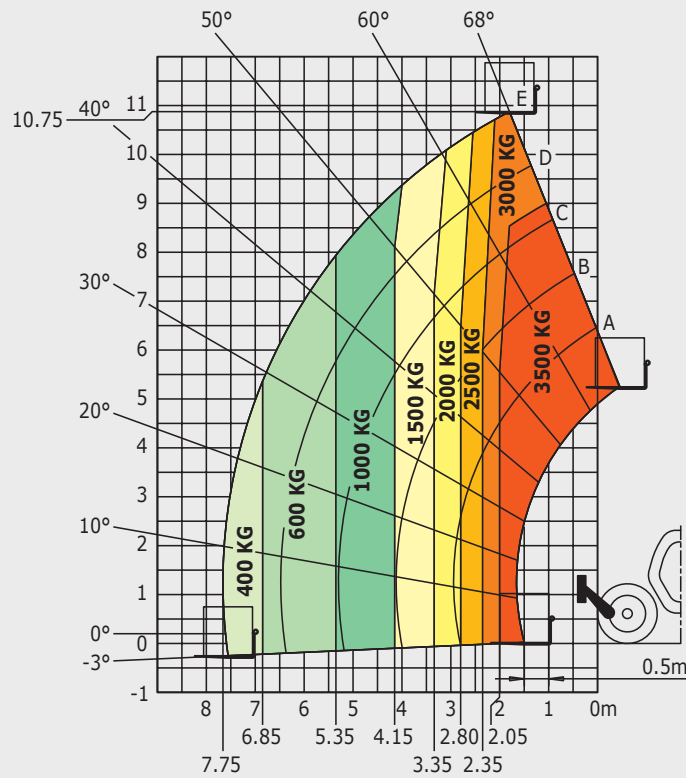
	MT 1135	MT 1135 H	MT 1135 HA
<b>Levage</b>			
Capacité max.		3500 kg	
Hauteur de levage max.		11.05 m	
Déport max.		7.75 m	
Effort d'arrachement avec benne		6305 daN	
<b>Temps à vide</b>			
Levée		8.5 s	
Descente		7.0 s	
Sortie télescope		13.0 s	
Rentrée télescope		9.0 s	
Cavage		3.0 s	
Déversement		3.0 s	
<b>Pneumatiques</b>		400/80-24	
<b>Freinage</b>			
Frein de service	hydraulique multidisques à bain d'huile assisté sur ponts avant et arrière		
Frein de parking	fonctionnement automatique - type négatif		
<b>Moteur</b>			
	PERKINS - STAGE 3B		
Type	854E-34TA		
Cylindrée	3400 cm <sup>3</sup>		
Puissance	102 cv/75 kW		
Couple max.	420 Nm - 1400 tr/min		
Injection	directe		
Refroidissement	par eau		
Effort de traction en charge	9150 daN		7150 daN
<b>Transmission</b>	convertisseur de couple 4 roues motrices		hydrostatique 4 roues motrices
Inverseur de marche	commande électrohydraulique		
Nombre de rapports (avant/arrière)	4/4		3/2
Vitesse de déplacement max. (peut varier selon la réglementation applicable)	26 km/h		25 km/h
Mode de direction	4 roues directrices - 3 modes de direction		
			
<b>Commandes</b>			
	JSM® Joystick multi-fonction coupure de mouvements aggravants - Norme EN15000		
<b>Hydraulique</b>			
Pompe	à engrenages avec diviseur de débit 125 l/min - 270 bar		
<b>Réservoirs</b>			
Huile hydraulique	175 l		
Carburant	120 l		
<b>Poids à vide</b> (avec fourches)	8800 kg		8900 kg
<b>Dimensions</b>			
1. Porte-à-faux AV au tablier		1.60 m	
2. Garde au sol		0.41 m	
3. Longueur hors tout au tablier		5.37 m	
4. Empattement		2.88 m	
5. Porte-à-faux AR		0.89 m	
6. Largeur hors tout cabine		0.88 m	
7. Voie AV		1.87 m	
8. Largeur hors tout		2.28 m	
9. Largeur hors tout (stabilisateurs baissés)		2.28 m	
10. Hauteur hors tout		2.42 m	
Fourches standard (longueur x largeur x épaisseur)	1200 x 125 x 45 mm		
Rayon de braquage (ext. roues)	3.85 m		
Correcteur de dévers	+/- 10°		
Rotation du tablier (cavage/déversement)	16°/110°		
<b>Bruits et vibrations</b>			
Bruit au poste de conduite (LpA)	82 dB		
Bruit à l'environnement (LwA)	106 dB		
Vibration sur l'ensemble mains/bras	<2.5 m/s <sup>2</sup>		
Vibration sur le corps du conducteur	2 m/s <sup>2</sup>		



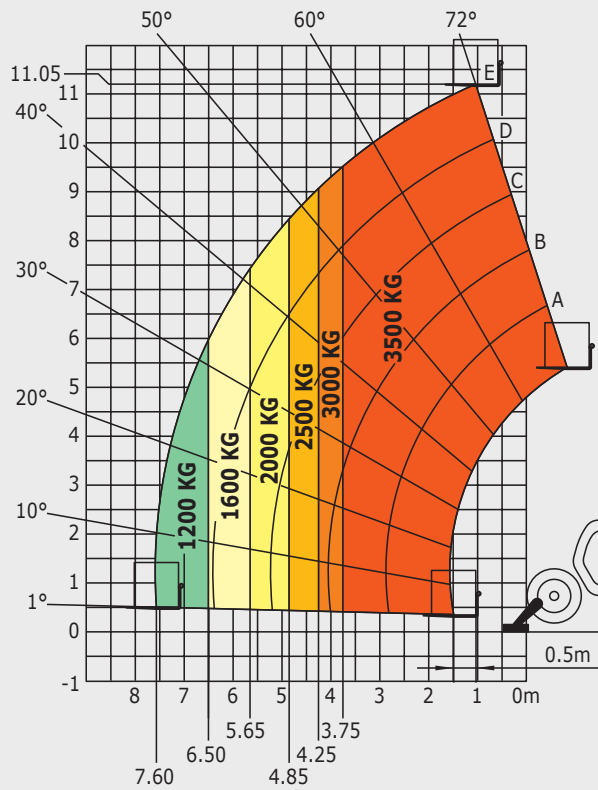
# MT1135

## Abaques tout-terrain norme EN1459 annexe B

### Machine sur pneus avec fourches



### Machine sur stabilisateurs avec fourches

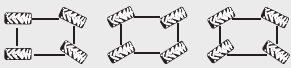


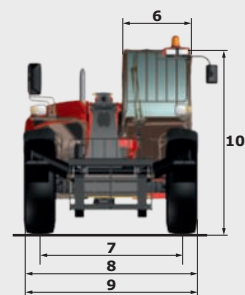
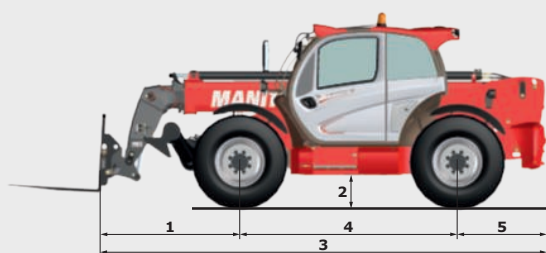
Cette publication présente le descriptif des versions et possibilités de configuration des produits Manitou qui peuvent différer en équipement. Les équipements présentés dans cette brochure peuvent être de série, en option, ou non disponibles suivant les versions. Manitou se réserve le droit, à tout moment et sans préavis, de modifier les spécifications décrites et représentées. Les spécifications portées n'engagent pas le constructeur. Pour plus de détails, contactez votre concessionnaire Manitou. Document non contractuel. Présentation des produits non contractuelle. Liste des spécifications non exhaustive. Les logos ainsi que l'identité visuelle de l'entreprise sont la propriété de Manitou et ne peuvent être utilisés sans autorisation. Tous droits réservés. Les photos et schémas contenus dans la présente brochure ne sont fournis qu'à des fins de consultation et à titre indicatif.

MANITOU BF SA - Société anonyme à conseil d'administration - Capital social : 39 547 824 euros - 857 802 508 RCS Nantes



# MT1335

	MT 1335	MT 1335 H	MT 1335 HA
<b>Levage</b>			
Capacité max.		3500 kg	
Hauteur de levage max.		12.55 m	
Déport max.		8.75 m	
Effort d'arrachement avec benne		6400 daN	
<b>Temps à vide</b>			
Levée		9.8 s	
Descente		8.2 s	
Sortie télescope		14.2 s	
Rentrée télescope		9.7 s	
Cavage		2.7 s	
Déversement		2.8 s	
<b>Pneumatiques</b>		400/80-24	
<b>Freinage</b>			
Frein de service	hydraulique multidisques à bain d'huile assisté sur ponts avant et arrière		
Frein de parking	fonctionnement automatique - type négatif		
<b>Moteur</b>			
	PERKINS - STAGE 3B		
Type	854E-34TA		
Cylindrée	3400 cm <sup>3</sup>		
Puissance	102 cv/75 kW		
Couple max.	420 Nm - 1400 tr/min		
Injection	directe		
Refroidissement	par eau		
Effort de traction en charge	9800 daN		7800 daN
<b>Transmission</b>	convertisseur de couple 4 roues motrices		hydrostatique 4 roues motrices
Inverseur de marche	commande électrohydraulique		
Nombre de rapports (avant/arrière)	4/4		3/2
Vitesse de déplacement max. (peut varier selon la réglementation applicable)	26 km/h		25 km/h
Mode de direction	4 roues directrices - 3 modes de direction		
			
<b>Commandes</b>	JSM® Joystick multi-fonction coupeure de mouvements aggravants - Norme EN15000		
<b>Hydraulique</b>			
Pompe	à engrenages avec diviseur de débit - 125 l/min - 270 bar		
<b>Réservoirs</b>			
Huile hydraulique		175 l	
Carburant		120 l	
<b>Poids à vide (avec fourches)</b>	9100 kg		9200 kg
<b>Dimensions</b>			
1. Porte-à-faux AV au tablier		1.80 m	
2. Garde au sol		0.41 m	
3. Longueur hors tout au tablier		5.86 m	
4. Empattement		2.88 m	
5. Porte-à-faux AR		1.18 m	
6. Largeur hors tout cabine		0.88 m	
7. Voie AV		1.87 m	
8. Largeur hors tout		2.28 m	
9. Largeur hors tout (stabilisateurs baissés)		2.28 m	
10. Hauteur hors tout		2.42 m	
Fourches standard (longueur x largeur x épaisseur)		1200 x 125 x 45 mm	
Rayon de braquage (ext. roues)		3.85 m	
Correcteur de dévers		+/- 10°	
Rotation du tablier (cavage/déversement)		12°/114°	
<b>Bruits et vibrations</b>			
Bruit au poste de conduite (LpA)		82 dB	
Bruit à l'environnement (LwA)		106 dB	
Vibration sur l'ensemble mains/bras		<2.5 m/s <sup>2</sup>	
Vibration sur le corps du conducteur		2 m/s <sup>2</sup>	

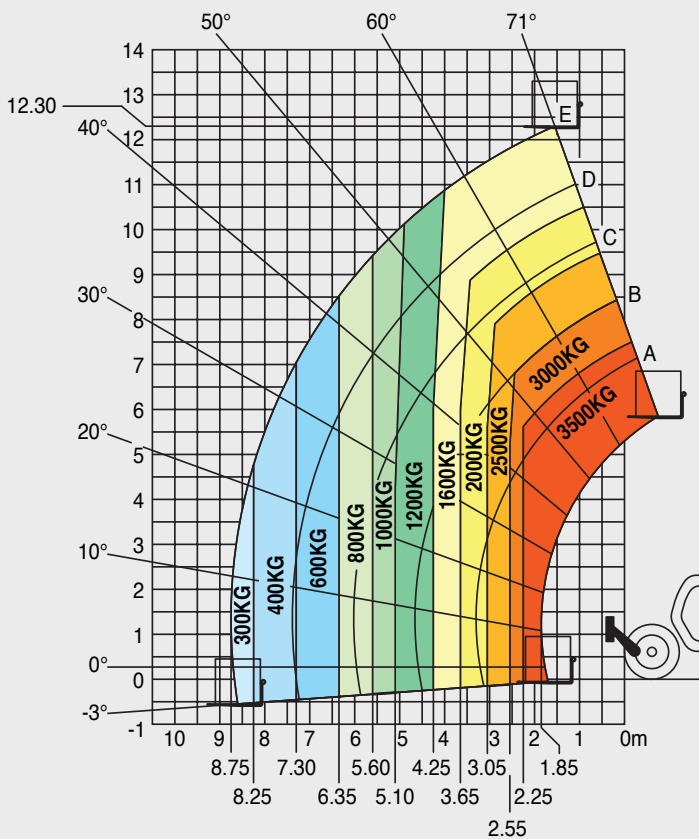


# MT1335

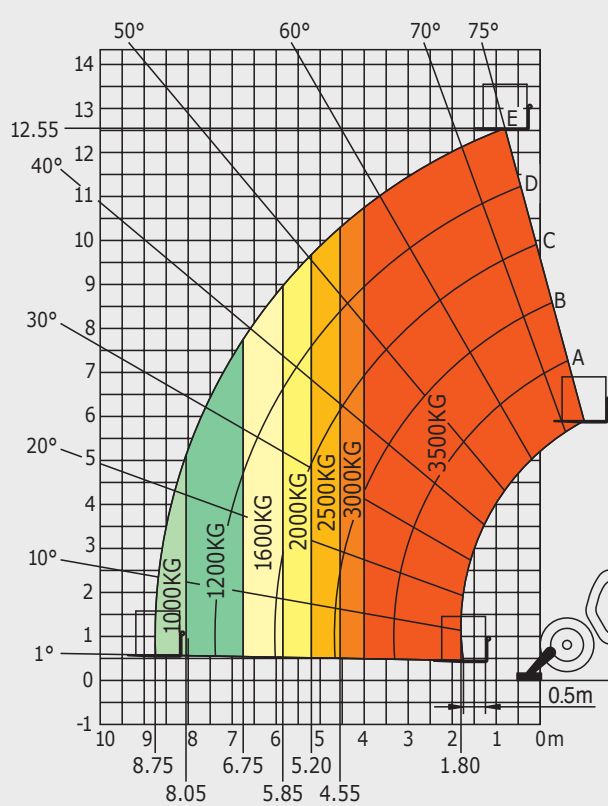
## Abaques tout-terrain

norme EN1459 annexe B

### Machine sur pneus avec fourches

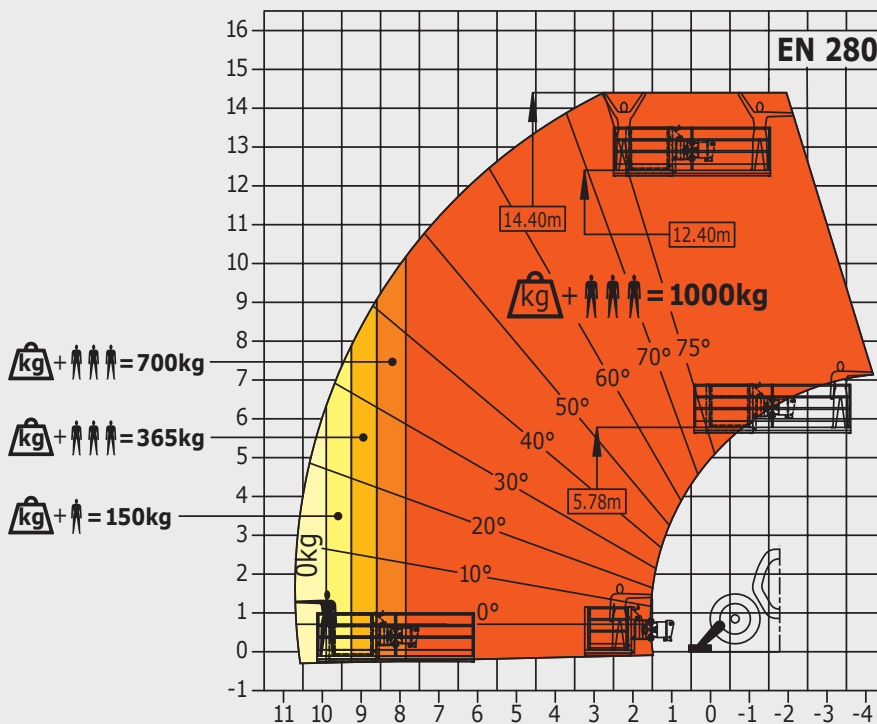


### Machine sur stabilisateurs avec fourches



### Machine sur stabilisateurs avec nacelle

(versions MT 1335 HA)



Cette publication présente le descriptif des versions et possibilités de configuration des produits Manitou qui peuvent différer en équipement. Les équipements présentés dans cette brochure peuvent être de série, en option, ou non disponibles suivant les versions. Manitou se réserve le droit, à tout moment et sans préavis, de modifier les spécifications décrites et représentées. Les spécifications portées n'engagent pas le constructeur. Pour plus de détails, contactez votre concessionnaire Manitou. Document non contractuel. Présentation des produits non contractuelle. Liste des spécifications non exhaustive. Les logos ainsi que l'identité visuelle de l'entreprise sont la propriété de Manitou et ne peuvent être utilisés sans autorisation. Tous droits réservés. Les photos et schémas contenus dans la présente brochure ne sont fournis qu'à des fins de consultation et à titre indicatif.

MANITOU BF SA - Société anonyme à conseil d'administration - Capital social : 39 547 624 euros - 857 802 508 RCS Nantes



Votre concessionnaire **MANITOU** :



Siège social :  
B.P. 249 - 430 rue de l'Aubinière - 44158 Ancenis Cedex - France  
Tél. : 00 33 (0)2 40 09 10 11 - Fax : 00 33 (0)2 40 83 36 88  
[www.manitou.com](http://www.manitou.com)