

MRT PRIVILEGE +

Solution de MANUTENTION À 360°



 **MANITOU**

www.manitou.com

Une efficacité à toute



SOMMAIRE // LES 7 BONNES RAISONS DE CHOISIR UNE MRT Privilege +

**“ Je réussis mes
opérations de
manutention
quelles que soient
les conditions ”**

- | | | | | | |
|----------|------------------------|--------|----------|-------------------------|--------|
| 1 | Des performances x 3 | : p 4 | 5 | Sécurité absolue | : p 16 |
| 2 | Un pilotage optimal | : p 6 | 6 | Maintenance et services | : p 18 |
| 3 | Stabilisation totale | : p 10 | 7 | 3 modèles au choix | : p 20 |
| 4 | Puissance et précision | : p 14 | | | |

épreuve



MRT 1850 +



MRT 2150 +
MRT-X 2150 +



MRT 2540 +
MRT-X 2540 +



MRT PRIVILEGE + 3 modèles à 360° jusqu'à 25 m.
à découvrir en pages techniques

Nota : MRT/MRT-X disponibles en fonction de la zone géographique et la législation en vigueur.

Des performances x 3



x 1 télescopique

La MRT Privilège propose des capacités de levage impressionnantes en hauteur et en portée sur 360°. Son bras télescopique vous permet un contrôle précis. Vous assurez un déchargement et une distribution efficaces. D'un point fixe, vous exécutez un maximum d'opérations en un minimum de temps. Vous pilotez votre productivité.

x 2 grue

La MRT Privilège est un engin tout-terrain qui vous garantit une utilisation pratique et performante. Vous déplacez et levez des charges aussi lourdes que volumineuses. Sur pneumatiques ou sur stabilisateurs, vous travaillez en sécurité sur tous les terrains.

x 3 nacelle

Étendez vos capacités d'élévation avec la MRT Privilège : atteignez des hauteurs de travail supérieures à 40 m. Plate-forme de travail, bras pendulaire ou système 3D, vous gagnez en souplesse d'action, en toute sécurité.

La polyvalence à 360°

Reconnaissance d'accessoires

La **MRT Privilege +** est équipée en standard d'un système de reconnaissance qui détecte et analyse l'accessoire, et propose l'enveloppe de travail correspondante. La **technologie au service de la simplicité**.

NOUS RÉPONDONS À TOUTE DEMANDE SPÉCIFIQUE.

Mode télescopique

Accessoires

- **TABLIER PORTE FOURCHE BASCULANT (MONTÉ EN STANDARD)** : équipé de fourches répondant à la classification FEM (ISO2328), il est adapté à toutes les manutentions de charges palettisées. Option : dossier de charge, rallonge de fourche, TDL...
- **TABLIER FOURCHE FLOTTANTE** : conçu pour le travail sur sol non stabilisé, son dossier intégré garantit la stabilité de la charge.
- **BENNES** : idéales pour la manutention de vrac (sable, gravier, gravas...), elles sont proposées en différentes versions en fonction de vos applications.
- **AUTRES ACCESSOIRES** : bras pose-cintres, tabliers à déplacement latéral, bennes à bétons... Option : pour plus de confort lors du changement des accessoires, vous pouvez aussi utiliser un système de verrouillage hydraulique.

Mode grue

Accessoires

- **POTENCES** : à crochet, courtes ou orientables, vous trouverez forcément la potence adaptée à vos besoins pour soulever, positionner ou placer vos charges.
- **TREUIL** : outil complémentaire indispensable en mode grue, le treuil simple est positionné sur un support pour le transporter et le stocker sur vos chantiers.
- **POTENCE TREUIL** : combinant les avantages du treuil et de la potence, il vous permettra de positionner vos charges dans les endroits difficilement accessibles.

Mode nacelle

Accessoires

- **NACELLE STANDARD** : elle est proposée en version 365 kg ou 1 000 kg. Elle est orientable et extensible.
- **NACELLE COUVREUR** : brevetée par MANITOU, elle permet de travailler en toute sécurité sur les toits, grâce à l'ouverture des portes frontales.
- **NACELLE « AERIAL JIB »** : avec un bras supplémentaire télescopique et rotatif, elle permet d'atteindre une hauteur de travail de 41 m ou de travailler sous le niveau des roues (travail sous les ponts par exemple).
- **NACELLE SPÉCIFIQUE** : nacelle 3D ou nacelle rehaussée pour travailler dans les bâtiments.



“ Avec la **MRT Privilege +**, mes contraintes chantier ne sont plus des obstacles ”

// Performances x 3

Un pilotage optimal

Prise en main intuitive

Pilotez et contrôlez facilement la MRT Privilege +. Vous manipulez votre charge avec précision grâce aux deux joysticks électro-hydrauliques montés sur les accoudoirs. Quelle que soit la position de votre siège, les joysticks sont à portée de main.



Gauche
commande simultanée de : extension du télescope / rotation de la tourelle / commande de l'accessoire.



Droite
commande simultanée de : levage de la charge / inclinaison des fourches / inverseur de marche.

2 joysticks
en standard
pour exécuter toutes les
manœuvres simultanément



4 mémoires
pour la mémorisation de
vos paramètres de vitesse

Mémorisation des vitesses maximales de mouvement

En fonction de votre environnement ou du travail à réaliser, vous mémorisez les vitesses de mouvements maximales de tous les actionneurs de la flèche. Vous pouvez stocker jusqu'à 4 jeux de paramètres. Cela permet de sécuriser vos manutentions.

Pilotage facilité

Dirigez votre MRT Privilege + en toute sérénité. Chaque joystick est muni d'un bouton de consentement. Tout risque de mouvements incontrôlés est éliminé. La commande de marche avant/arrière est intégrée au joystick de droite : vos mains ne quittent plus le volant.



Radio-commande (option)

Commandez la machine à distance comme si vous étiez en cabine. Vous bénéficiez ainsi d'une excellente visibilité sur votre environnement. La radio commande dispose d'un écran de contrôle qui indique l'état de la machine. Ce boîtier vous servira également pour utiliser votre machine en mode nacelle.



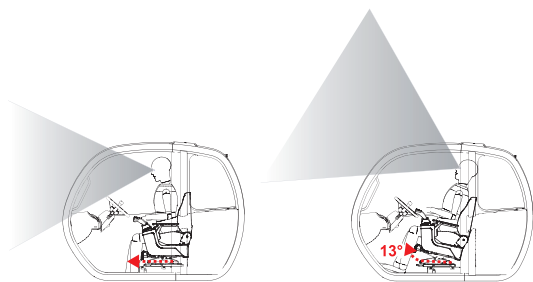
“ En cabine
ou à l'extérieur,
je maîtrise
absolument tout ”

Un pilotage optimal

Ergonomie de la cabine

La cabine spacieuse de la MRT Privilege + vous offre un poste de conduite confortable : marchepied autonettoyant, large porte pour faciliter l'accès, tableau de commandes clair et complet, lève-vitre électrique... Vos effets personnels, documents... trouveront facilement leur place dans les grands et nombreux espaces présents en cabine. Vous pouvez adapter le poste à votre gabarit grâce au volant réglable en hauteur et en inclinaison ainsi qu'au siège réglable en souplesse, en hauteur et en profondeur.

Le siège basculant* assure une visibilité sur la charge tout en conservant le confort.



Poste de conduite
sécurisé
Votre cabine répond
aux normes de sécurité
ROPS/FOPS

Visibilité sur l'accessoire

L'absence de barre frontale et la forme arrondie du pare-brise garantissent une vue panoramique sur la partie supérieure. En standard, les essuie-glaces AV/AR et du toit permettent de conserver une visibilité optimale en cas de pluie.

Précision de travail

La caméra* garantit la sécurisation des manœuvres au plus près et permet un travail "en aveugle". Des caméras latérale et arrière sont également disponibles pour sécuriser vos manœuvres sur les chantiers. Elles s'affichent directement sur l'écran en cabine.

Frein de Parking automatique

Le frein de parking automatique de série sécurise vos manœuvres sur tous les terrains.

Sécurité et confort

La suspension de la flèche* augmente le confort sur route et sécurise le déplacement de charge sur sol accidenté.

Précision de la flèche

Profitez d'une grande précision de mouvements et d'un contrôle parfait de votre manutention. La section pentagonale rend la flèche télescopique plus rigide et assure un guidage parfait des éléments entre eux. Les oscillations latérales sont considérablement réduites.



* Équipements optionnels.

“ Je travaille avec
précision, en toute
simplicité ”

// Pilotage



Une stabilisation totale

“ J'évolue en toute **confiance** quelle que soit la **configuration** du chantier ”





Mise en place **rapide**

Déployez en toute simplicité les stabilisateurs simultanément ou individuellement grâce à un interrupteur en cabine. Lors d'un repositionnement sur un chantier, il vous suffit de relever les ciseaux pour vous déplacer. **Vous gagnez en efficacité.**

Surface de stabilisation **modulable**

La conception télescopique à ciseaux des stabilisateurs permet, en cas d'obstacle, ou dans un chantier étroit de ne déployer que partiellement les bras. Dans cette configuration, les capacités de la machine sont automatiquement ajustées.

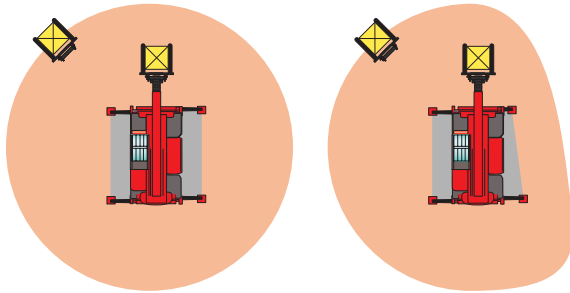
Appui au sol **optimal**

Bénéficiez d'une excellente stabilité sur tous les terrains. Les stabilisateurs ciseaux forment un carré lorsqu'ils sont complètement déployés. Cela garantit une stabilité uniforme quelle que soit la position de la tourelle. Grâce à la grande surface d'appui des patins, il n'est pas nécessaire de positionner une cale additionnelle. **Vous gagnez un temps considérable.**



Abaque **adaptable**

Ce dispositif autorise le conducteur à ne déployer que partiellement un ou plusieurs stabilisateurs. Le calculateur sélectionne alors automatiquement l'abaque de charge le plus adapté.



// Stabilisation

Une stabilisation totale

Correcteur de dévers

Pratiquez les terrains accidentés ou pentus avec facilité. Il suffit d'actionner un levier pour maintenir votre charge horizontale. Affranchissez-vous de l'état du terrain.



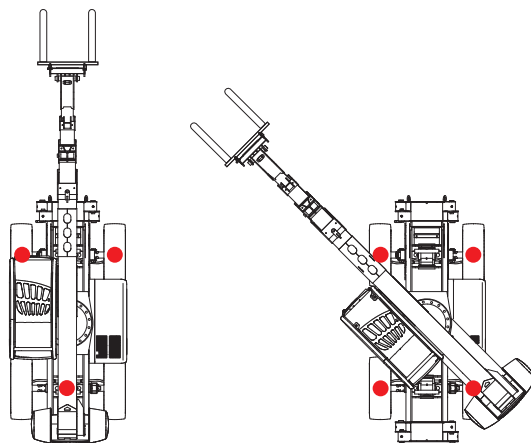
+/- 8° de correction de dévers sur l'essieu avant

Intégration au gabarit

Relevez vos stabilisateurs en toute confiance. Les patins repliés s'intègrent automatiquement dans le gabarit de la machine. Pas de perte de garde au sol. Les vérins sont parfaitement protégés.

Sécurité absolue sur pneumatiques

La MRT Privilege + est équipée d'un dispositif automatique de blocage d'oscillation d'essieu arrière. Sur pneumatiques, si la tourelle est tournée de plus de 7.5°, l'oscillation du pont arrière est bloquée. Vous travaillez en toute sécurité, en conservant une capacité optimale.



Système de **blocage** d'oscillation pour plus de sécurité

“ Je reste **stable**
sur tous
les **terrains** ”

// Stabilisation



raison 4

Puissance et précision

“ J’ai un **contrôle**
sans faille de
ma **charge** ”



Transmission et traction

Conduisez en toute sécurité quelles que soient les difficultés rencontrées sur le terrain. Les 4 roues motrices et le pont arrière oscillant vous garantissent une adhérence optimale.

Transmission hydrostatique

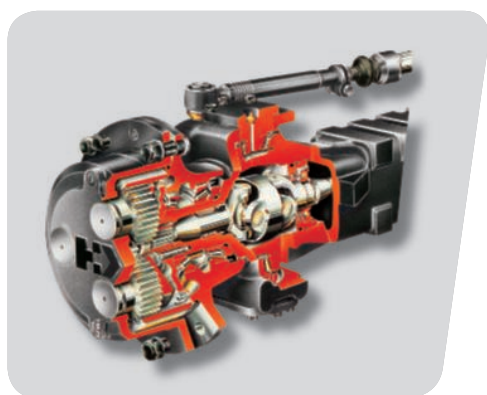
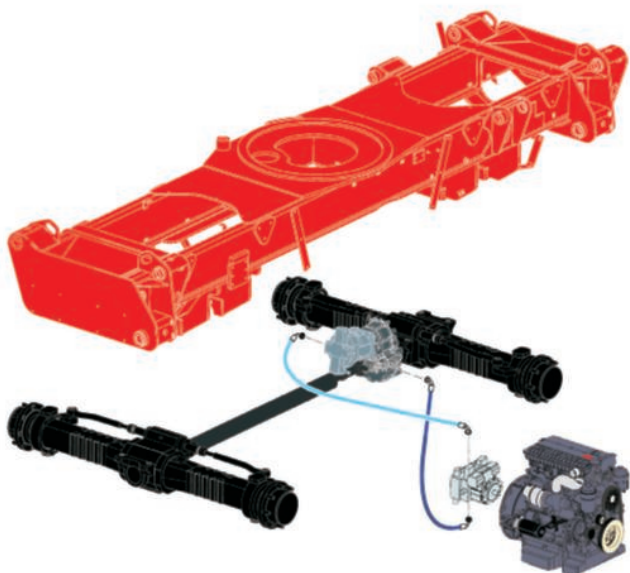
La transmission hydrostatique couplée à une boîte de vitesse à deux rapports vous permet d'adapter la vitesse de déplacement et l'effort de traction. Elle permet une **conduite précise et progressive** pour placer une charge. Vous manutentionnez sans à-coups. La puissance est transmise aux roues par l'intermédiaire de **ponts directeurs surdimensionnés**, équipés de **réducteurs épicycloïdaux**.

Freinage ultrasécurisé

Arrêtez votre engin avec précision et en toute circonstance grâce aux freins multidisques à bain d'huile intégrés à l'intérieur des ponts. La capacité de freinage est répartie sur les 4 roues pour garantir une efficacité maximale. Le frein de parking hydraulique à action négative est aussi incorporé et **assure l'arrêt de la machine en toutes circonstances**.

Transmission hydrostatique

pour la souplesse et la facilité d'utilisation



Mode Eco

Ce dispositif standard permet de réduire de façon significative la consommation de carburant lors des déplacements : le régime moteur s'adapte automatiquement aux besoins de la transmission.

Système bi-énergie

Les MRT Privilege peuvent être équipées en option d'un système bi-énergie. Cette solution permet d'effectuer, même à l'intérieur d'un bâtiment, toutes les opérations auparavant limitées par les émissions polluantes et sonores provenant du moteur diesel. Pour profiter des avantages du système bi-énergie, la machine doit tout d'abord être stabilisée et raccordée au réseau électrique externe. **L'opérateur peut alors effectuer toutes les opérations** de manutention depuis la cabine, ou avec la radio-commande. L'opérateur peut aussi profiter du mode bi-énergie depuis le panier-nacelle.



Une sécurité absolue

Autodiagnostic

Ce programme vous permet de vérifier à l'écran, l'état de la machine. En cas de problème, ce dispositif se met en état de sécurité et bloque les mouvements. L'élément défaillant est affiché à l'écran afin de minimiser le temps d'immobilisation de la machine.

Répartiteur de tension des chaînes

Votre engin gagne en fiabilité et en sécurité. Avec le système de répartition, la tension est répartie de façon égale sur chacune des chaînes. Un système de capteur filaire vérifie en permanence l'état des chaînes. Vous travaillez en toute sécurité.

En cas de surcharge,
coupure automatique
des mouvements aggravants

Systeme CEC



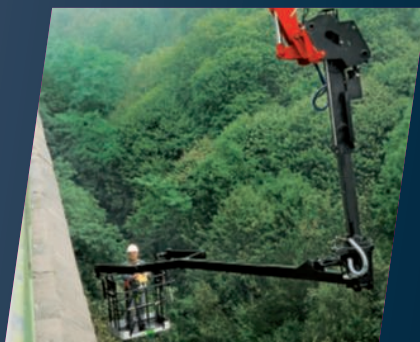
Contrôleur d'état de charge

La MRT Privilege + est équipée du MANITOU Safety System. Il analyse en continu la position de la charge dans l'espace et la configuration de travail de la machine. Le système restreint la zone d'évolution en fonction de l'accessoire et de la charge manipulée. Vous êtes sûr qu'il n'y a aucun risque de surcharge pour votre machine ou l'accessoire.



Zone restrictive de travail

Pour sécuriser vos manutentions répétitives sur les sites encombrés, vous pouvez délimiter votre zone d'évolution. Vous gagnez en sécurité.



**“ Je ne prends
aucun risque ”**

|| Sécurité



Maintenance simplifiée

Accès facilité aux organes principaux

Entretenez facilement votre machine. Le moteur placé latéralement au châssis autorise un accès à 3 côtés. Le filtre à air et la batterie sont accessibles par un capot à l'arrière du châssis.

Conception optimisée de la flèche

L'utilisation d'acier allié à haute résistance permet de rendre le télescopique léger et solide à la fois. Hydrauliques ou à chaînes, les flèches sont conçues pour faciliter et minimiser l'entretien.

Flexibles hydrauliques extérieurs

Profitez de délais et de frais d'assistance réduits. Les flexibles étant à l'extérieur de la flèche, l'accès est plus rapide en cas d'entretien.

**Flèche
télescopique :**
accès aux organes facilité



Protection du circuit électrique

Travaillez par tous les temps pour longtemps. L'ensemble de l'installation et des composants électriques (cartes électroniques, boîtes à fusibles, connexions, ...) ont un indice de protection IP67, qui garantit leur étanchéité à l'eau et à la poussière.

// Maintenance



Services MANITOU

La proximité et la disponibilité dont vous avez besoin

Privilégiez votre flexibilité et votre compétitivité ! Au-delà de la proximité géographique, vous pouvez vous appuyer sur les compétences techniques et les conseils de vos interlocuteurs MANITOU lors de l'achat et tout au long de la vie de votre **MRT Privilège +**. Pour vous permettre de travailler dans les meilleures conditions, le réseau MANITOU s'engage sur un partenariat durable et des prestations de qualité au travers de la **Charte Qualité Service Clients** MANITOU.

La réactivité et l'expertise technique que vous attendez d'un partenaire

Tirez avantage de la technologie MRT Privilège + sur le long terme ! Vous pouvez accéder à la tranquillité d'esprit de tout possesseur de MANITOU en confiant l'entretien et la maintenance de votre chariot aux techniciens experts de notre réseau mondial, formés régulièrement sur nos gammes de produits. Les interventions d'entretien ou de maintenance s'effectuent sur le lieu d'exploitation sur simple appel téléphonique et dans les délais prévus. Selon votre mode de gestion vous pouvez planifier et lisser vos charges d'entretien en bénéficiant de nos offres de contrat de maintenance et/ou d'extension de garantie.

Un financement sur mesure pour préserver votre trésorerie

Envisagez sereinement l'achat de votre MRT Privilège + en utilisant les solutions de financement MANITOU* ! Vous disposez de solutions simples et adaptées à vos besoins et à votre métier. Si vous souhaitez investir rapidement sans pénaliser votre trésorerie, pensez à nous demander une approche personnalisée tenant compte de votre situation.

* Solutions MANITOU FINANCE disponibles dans certains pays.

La rapidité de livraison

MANITOU vous garantit des délais de livraison optimaux, grâce à l'informatisation de tout le circuit de fourniture de la pièce de rechange. Les commandes passées avant 16h30 sont livrées le lendemain matin avant 8h en France et avant 12h en Europe.

Une économie à long terme

Méfiez-vous des imitations ! Les prix attractifs des pièces de rechange d'autres marques peuvent vous laisser penser que vous réalisez des économies. En réalité, le rapport qualité/prix est moindre. Au final, le coût s'avère supérieur car **ces pièces adaptables ont rarement la qualité des spécifications d'origine et doivent être remplacées plus souvent !**

Services

" Je maintiens facilement les performances de ma MRT "



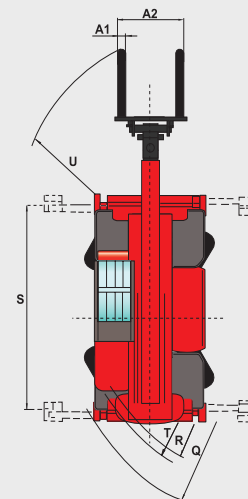
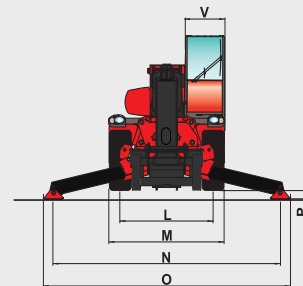
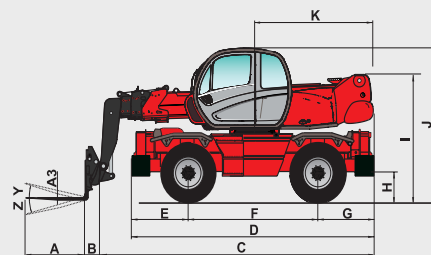
3 modèles au choix

“ Je choisis
le **modèle adapté**
à mes chantiers ”



MRT PRIVILEGE +

	MRT 1850 +	MRT 2150 +	MRT 2540 +
	-	MRT-X 2150 +	MRT-X 2540 +
Capacité de levage (sur stabilisateurs) à 500 mm du talon des fourches	4999 kg	4999 kg	4000 kg
Hauteur de levage	17.90 m	20.60 m	24.60 m
Pneumatiques	445/65 R 22.5		
Fourches (mm) Longueur x largeur x épaisseur	1200 x 150 x 50		
Freinage	multidisques à bain d'huile avec assistance hydraulique sur les 2 ponts		
Freins de service	de type négatif		
Moteur	MERCEDES-BENZ		
Type	OM 904 LA (EURO 3)		
Cylindrée	4 cylindres - 4250 cm ³		
Puissance (ISO/TR 14396)	150 cv/110 kW		
Couple maximum	de 1200 à 1600 tr/min : 580 Nm		
Refroidissement	par eau		
Injection	directe		
Transmission	hydrostatique à régulation en puissance (pompe à débit variable et moteur hydrostatique à cylindrée variable)		
Inverseur de marche	électromagnétique		
Boîte avant et arrière	2/2		
Vitesse de déplacement max.	36 km/h**		
Correcteur de dévers	sur pont avant +/- 8° (15%) pont arrière oscillant avec blocage hydraulique automatique en rotation (+/- 7.5°)		
Suspension	-		
4 stabilisateurs	télescopiques duplex à commandes individuelles ou simultanées		
Rotation totale et continue	tourelle montée sur une double couronne et denture intérieure / système de rotation avec frein négatif		
Hydraulique	Pompe à piston : débit variable (load sensing) - Pompe à engrenages 160l/mn - 270 bar		
Commandes	2 mono leviers à commande électro-hydraulique proportionnelle pour tous les mouvements		
Réservoirs	Système de refroidissement 18 l Huile moteur 15 l Huile hydraulique 200 l Carburant 230 l		
Poids à vide (avec fourches)	15350 kg	16410 kg	17165 kg
Largeur hors tout	2.43 m		
Hauteur hors tout	3.05 m		
Longueur hors tout	6.06 m	6.78 m	7.82 m
Garde au sol	0.38 m		
Effort de traction en charge	8200 daN		
Bruit au poste de conduite LpA	79.7 dB		
Bruit à l'environnement LwA	104 dB		
Vibration sur l'ensemble mains/bras	< 2.5 m/s ²		
Sécurité	contrôleur d'état de charge en standard (norme grue mobile)		



mm	MRT 1850	MRT 2150	MRT 2540
A		1200	
A1		150	
A2		1320	
A3		50	
B		290	
C	5770	6490	7530
D		5050	
E		1155	
F		2750	
G		1155	
H		380	
I		2485	
J		3070	
K		2485	2985
K1	-	-	485
L		1930	
M		2425	
N		4700	
O		5100	
P		150	
Q		4500	
R		3800	
S		4550	
T		4040	
U	5640	6230	6700
V		950	
Y		12°	
Z		105°	

Cette publication présente le descriptif des versions et possibilités de configuration des produits Manitou qui peuvent différer en équipement. Les équipements présentés dans cette brochure peuvent être de série, en option, ou non disponibles suivant les versions. Manitou se réserve le droit, à tout moment et sans préavis, de modifier les spécifications décrites et représentées. Les spécifications portées n'engagent pas le constructeur. Pour plus de détails, contactez votre concessionnaire Manitou. Document non contractuel. Présentation des produits non contractuelle. Liste des spécifications non exhaustive. Les logos ainsi que l'identité visuelle de l'entreprise sont la propriété de Manitou et ne peuvent être utilisés sans autorisation. Tous droits réservés. Les photos et schémas contenus dans la présente brochure ne sont fournis qu'à des fins de consultation et à titre indicatif.
MANITOU BF SA - Société anonyme à conseil d'administration - Capital social: 39 547 824 euros - 857 802 508 RCS Nantes



* Position intermédiaire de la suspension ± 78 mm
** Vitesse pouvant être limitée en fonction des réglementations locales en vigueur.

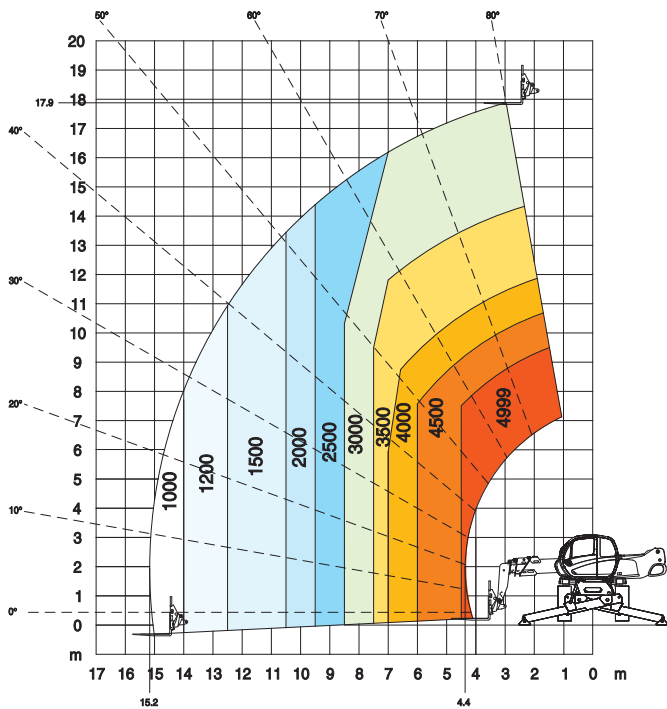
Nota : MRT/MRT-X disponibles en fonction de la zone géographique et la législation en vigueur.

MRT 1850 + Privilege

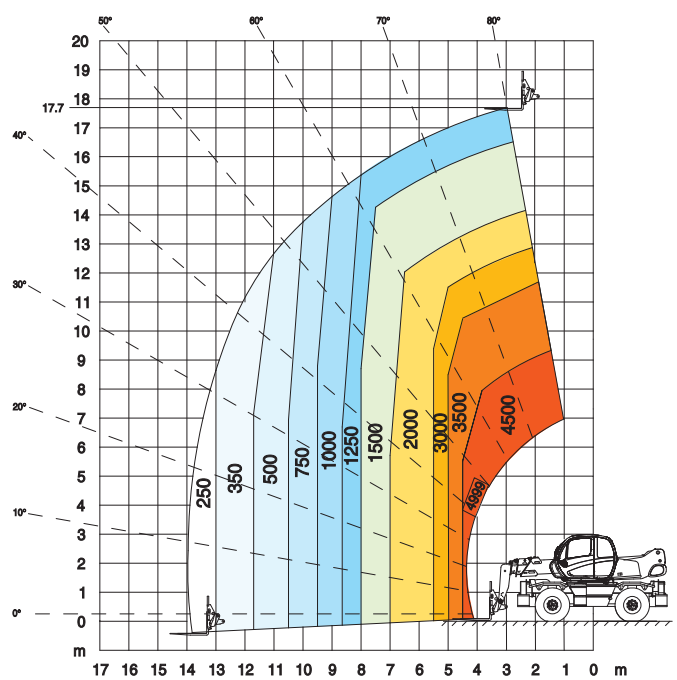
Une



Rotation sur stabilisateurs déployés
avec **fourches**



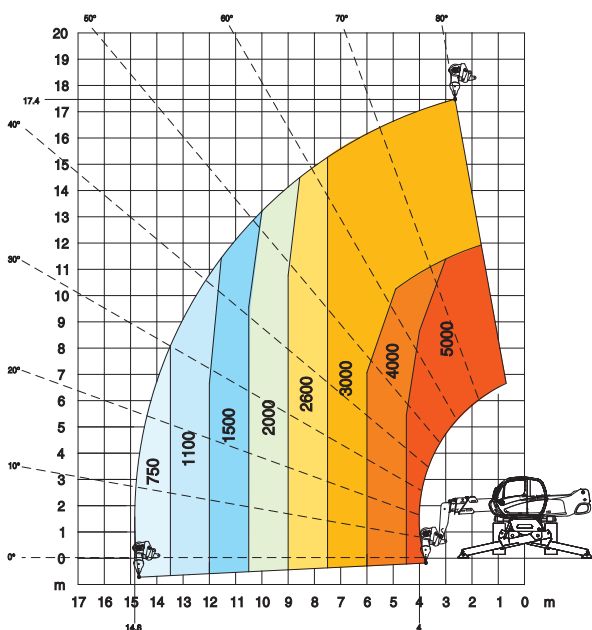
Frontal sur pneus
avec **fourches**



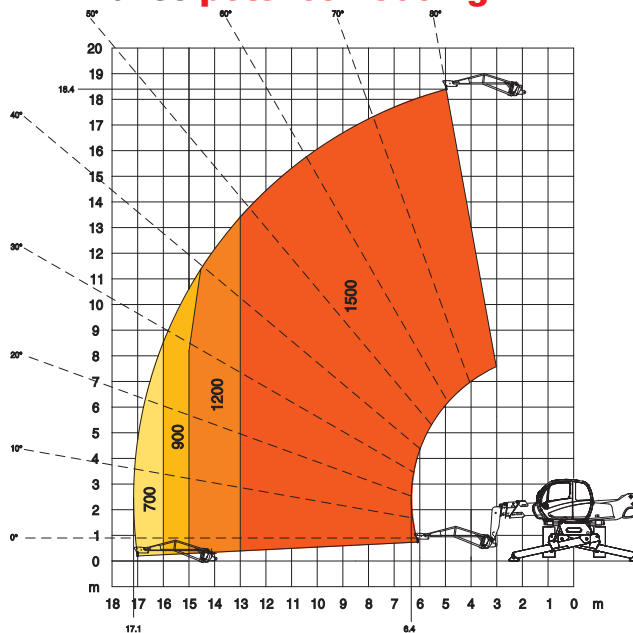
efficacité à toute épreuve



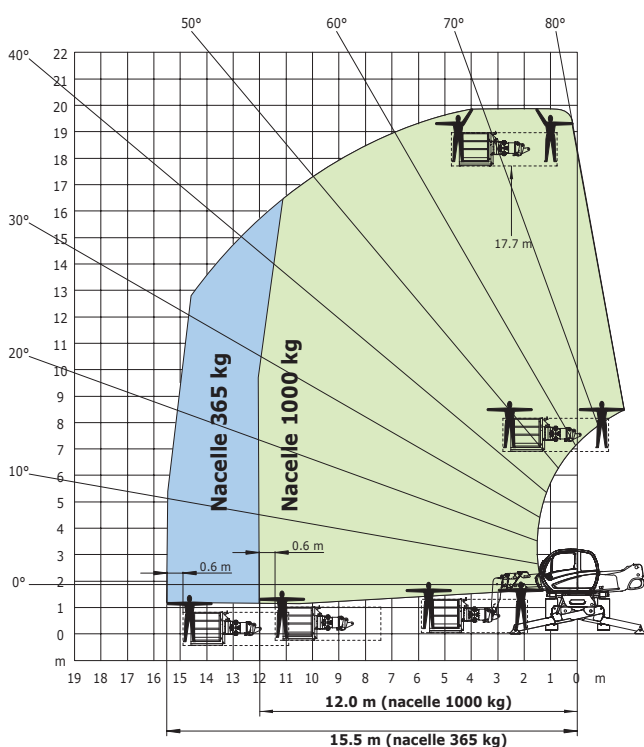
Rotation sur stabilisateurs déployés
avec **treuil 5000 kg**



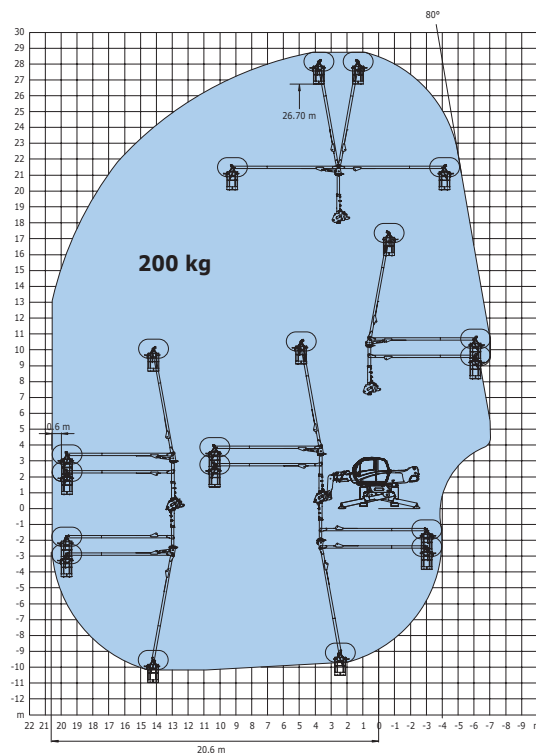
Rotation sur stabilisateurs déployés
avec **potence 1500 kg**



Rotation sur stabilisateurs déployés
avec **nacelle 365/1000 kg**



Rotation sur stabilisateurs déployés
3D positif / négatif



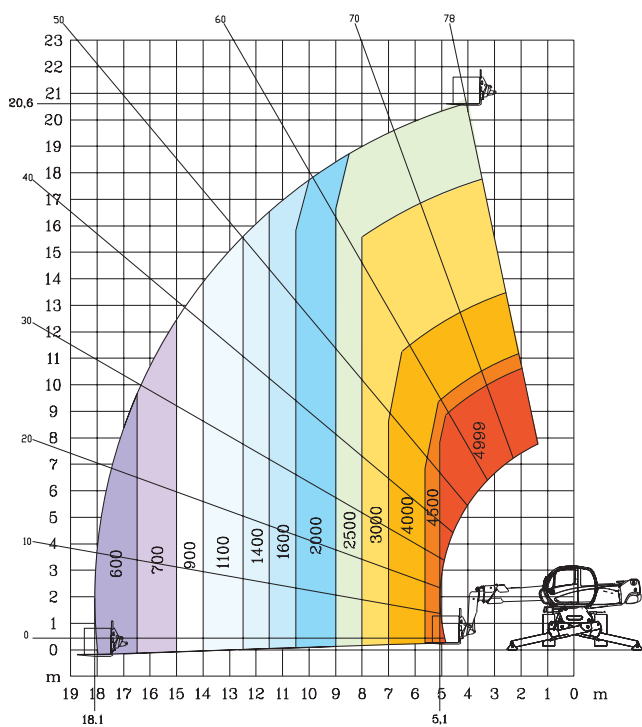
1850 +
MRT

MRT 2150 + Privilege

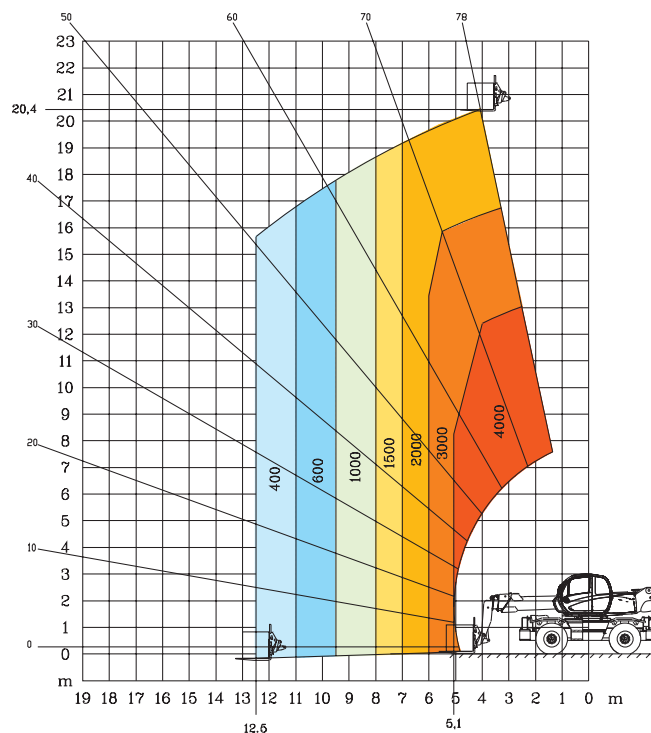
Une



Rotation sur stabilisateurs déployés
avec **fourches**



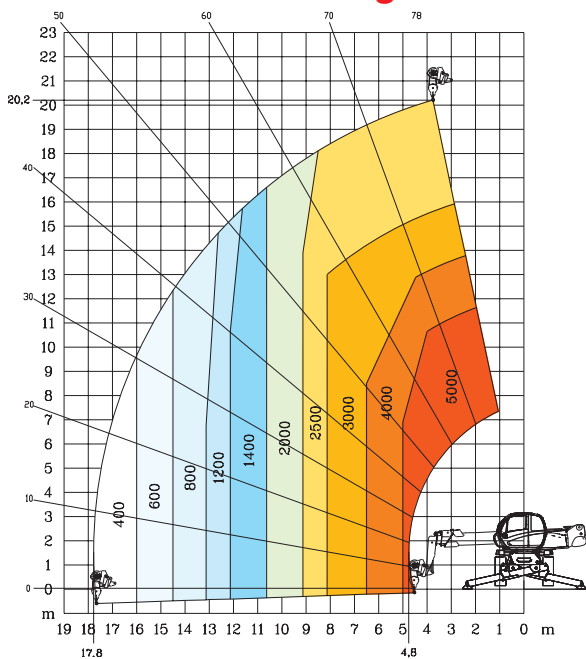
Frontal sur pneus
avec **fourches**



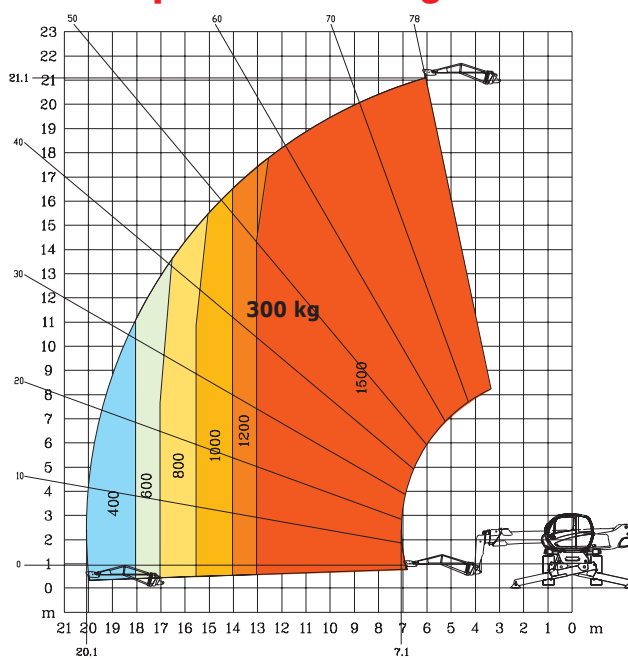
efficacité à toute épreuve



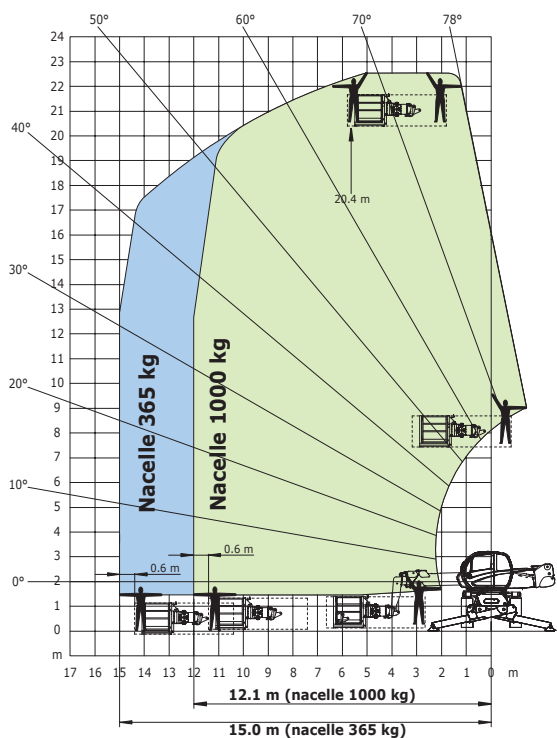
Rotation sur stabilisateurs déployés
avec **treuil 5000 kg**



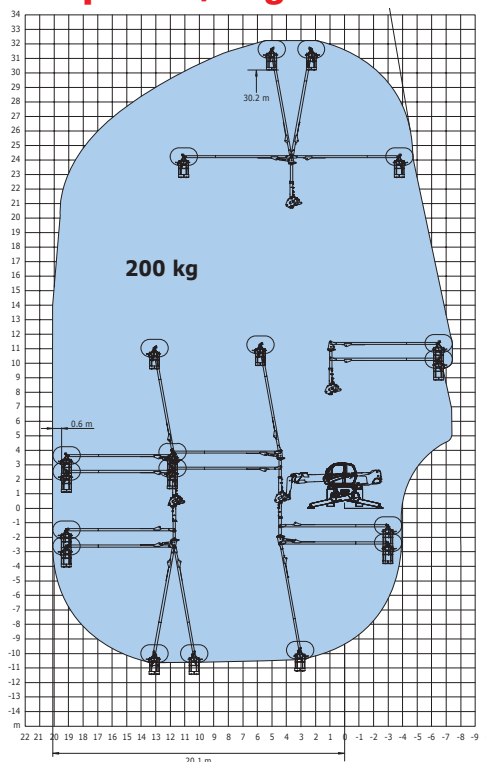
Rotation sur stabilisateurs déployés
avec **potence 1500 kg**



Rotation sur stabilisateurs déployés
avec **nacelle 365/1000 kg**



Rotation sur stabilisateurs déployés
3D positif / négatif



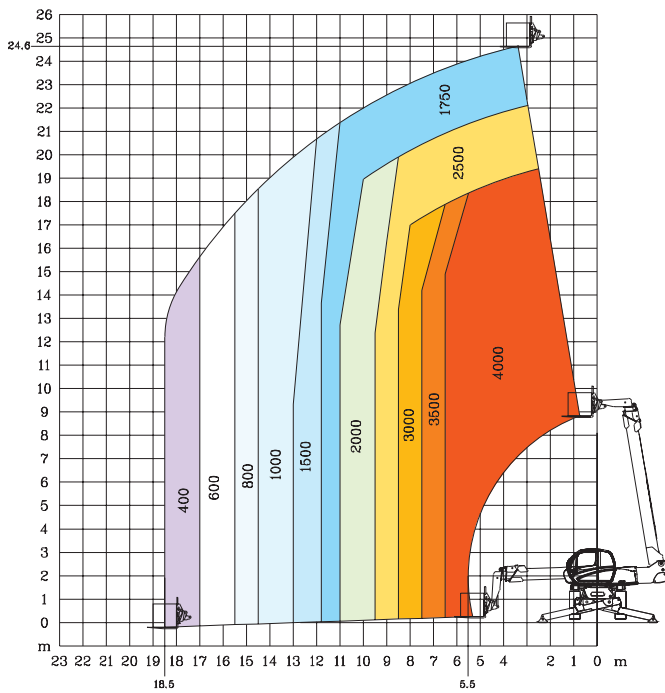
// MRT 2150 +

MRT 2540 + Privilege

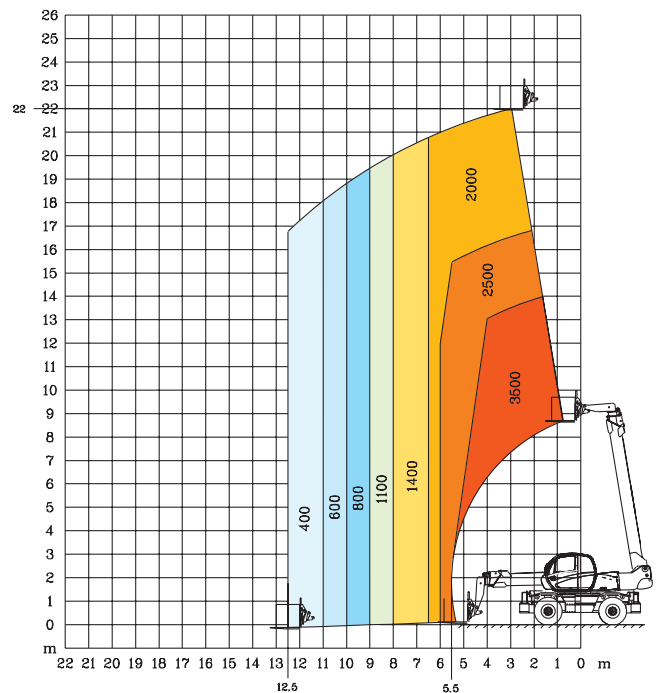
Une



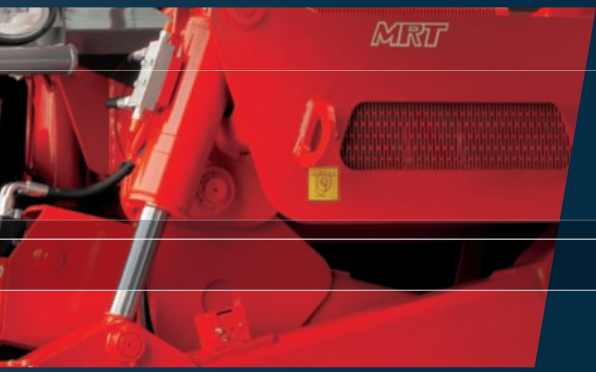
Rotation sur stabilisateurs déployés
avec **fourches**



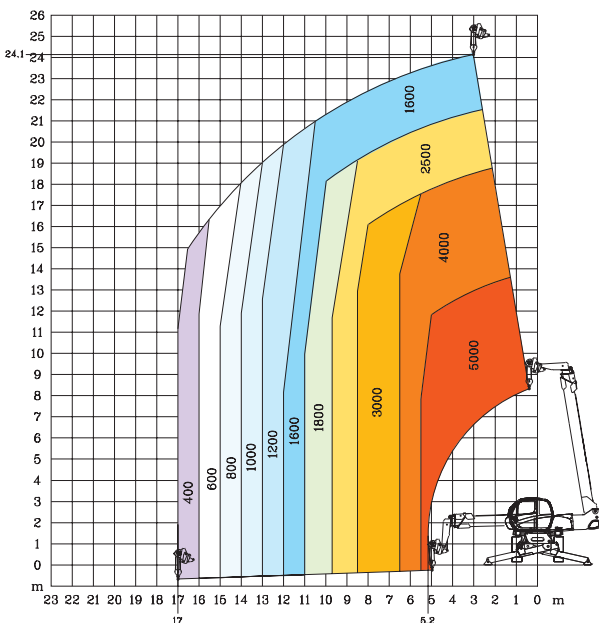
Frontal sur pneus
avec **fourches**



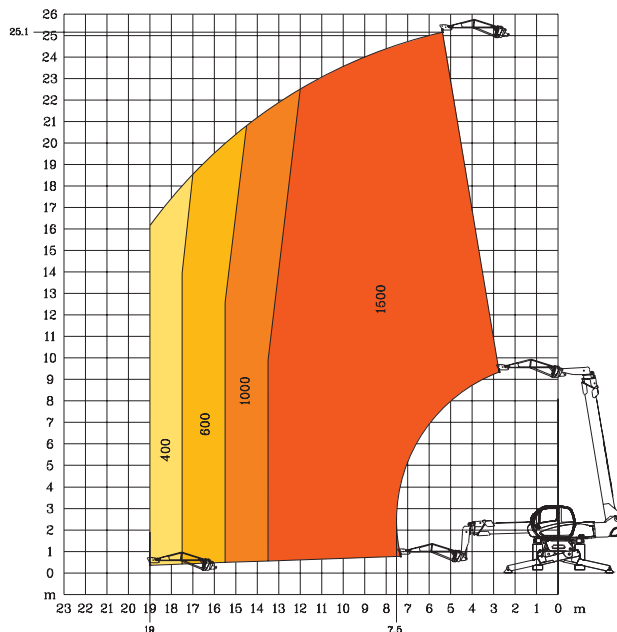
efficacité à toute épreuve



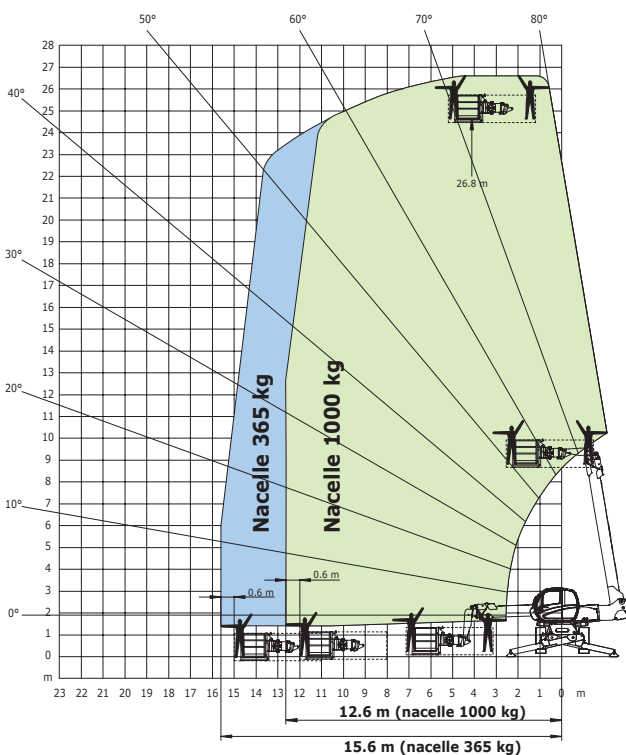
Rotation sur stabilisateurs déployés avec **treuil 5000 kg**



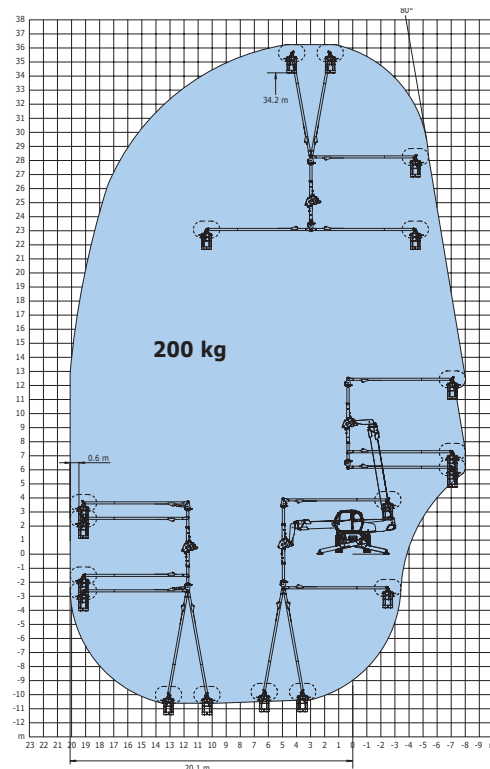
Rotation sur stabilisateurs déployés avec **potence 1500 kg**



Rotation sur stabilisateurs déployés avec **nacelle 365/1000 kg**



Rotation sur stabilisateurs déployés **3D positif / négatif**

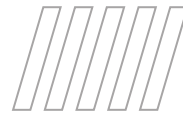


// MRT 2540 +

MANITOU...



...POUR VOUS



MANITOU...



...POUR VOUS



Votre concessionnaire **MANITOU** :



Siège social :
B.P. 249 - 430 rue de l'Aubinière - 44158 Ancenis Cedex - France
Tél. : 00 33 (0)2 40 09 10 11 - Fax : 00 33 (0)2 40 83 36 88
www.manitou.com