

# Genie® Z<sup>®</sup>-80/60

## Spécifications

Modèles	Z-80/60
Hauteur de travail max. <sup>(1)</sup>	25,77 m
Hauteur plancher max.	23,77 m
Portée horizontale max.	18,29 m
Portée négative	4,83 m
Hauteur d'articulation max.	8,83 m
<b>A</b> Longueur panier (2,4m/1,8m)	0,91 m/0,76 m
<b>B</b> Largeur panier (2,4m/1,8m)	2,44 m/1,83 m
<b>C</b> Hauteur – repliée	3,00 m
<b>D</b> Longueur – position de transport	11,27 m
<b>D</b> Longueur – stockage/transport (position de transport, pendulaire replié)	7,3 m
<b>E</b> Longueur – en position de transport	11,27 m
<b>F</b> Largeur	2,49 m
<b>G</b> Empattement	2,85 m
<b>H</b> Garde au sol – centre machine	0,30 m

## Productivité

Capacité de charge max. sans restriction	227 kg
Rotation du panier	160°
Longueur du pendulaire	1,83 m
Débattement vertical du bras pendulaire	135°
Rotation de la tourelle	360°
Vitesse de translation – position de transport <sup>(2)</sup>	4,83 km/h
Vitesse de translation – position déployée	1,1 km/h
Aptitude en pente – position de transport <sup>(2)</sup>	30 %
Dévers admissible (longitudinal/transversal)	4,5° / 4,5°
Rayon de braquage – intérieur/extérieur	4,42 m/7,47 m
Pneus	18-625 NHS

## Alimentation

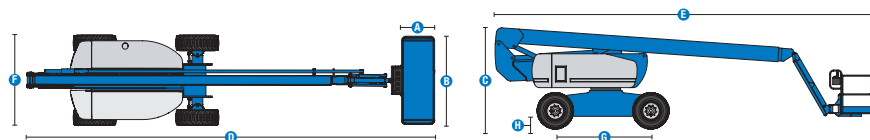
Alimentation	Diesel
Alimentation auxiliaire	12V DC
Volume du réservoir hydraulique	170 L
Volume du réservoir à carburant	132 L

## Poids <sup>(3)</sup> et charge au sol <sup>(4)</sup>

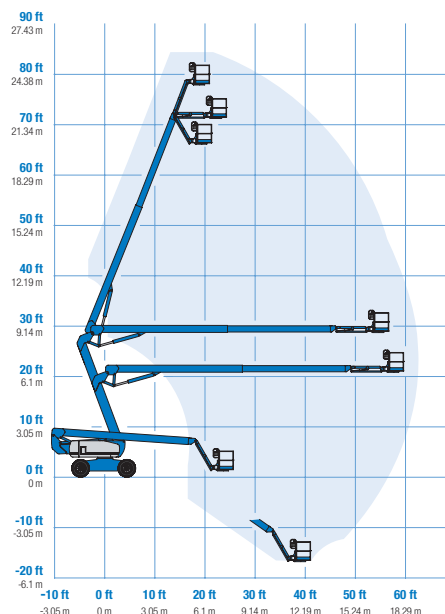
Poids (4×4×2)	16 295 kg
Poids (4×4×4)	17 021 kg
Charge maximale du pneu	896 kPa
Pression au sol occupé (pneus)	18,5 kPa

## Émissions sonores et niveau de vibration

Niveau de pression acoustique (au sol)	85 dBA
Niveau de pression acoustique (au panier)	74 dBA
Vibrations	2,5 m/s <sup>2</sup>



## Courbe de travail Z-80/60



(1) Hauteur de travail = Hauteur de plancher + 2 m. L'équivalent en unités de mesure impériale ajoutent 6 pieds à la hauteur de plancher.

(2) L'aptitude indique la capacité à gravir des pentes et peut changer en fonction des options et de la configuration de la machine. Se référer au Manuel de l'Opérateur pour le degré des pentes autorisées.

(3) Le poids de la machine se réfère à la configuration standard et peut varier en fonction des options et des normes des pays où la machine est livrée.

(4) Les informations relatives à la charge au sol sont approximatives et peuvent varier en fonction des options et des configurations des machines. Elles ne doivent être utilisées qu'avec des conditions de sécurité adéquates.

# Genie® Z<sup>®</sup>-80/60

## SKU: Modèles Standards Disponibles

- **Z8000001CF0026:** Z-80/60, Stage IIIA, 220V, 4WD
- **Z8000001CV0006:** Z-80/60, 110V, 4WD
- **Z8000001CV0002:** Z-80/60, 220V, 4WD

\* Configuration personnalisée

## SKU: Modèles Standards Disponibles

- **Z8000001CV0005:** Z-80/60, 110V, Générateur AC 3kW, 4WD
- **Z8000001CV0027:** Z-80/60, 220V, Générateur AC 3kW, 4WD

Options Disponibles		S	S+	Bt0	
Alimentation	74 CIIIA, 55 kW, Deutz TCD2.2L, Turbo diesel, Stage IIIA			○	
	74 CV, 55 kW, Deutz TCD2.2L, Turbo diesel, Stage V	✓	✓	✓	
	Kit grand froid			○	
	Pré-filtre moteur diesel			○	
	Pot d'échappement catalytique			○	
	Dispositif antidéflagrant moteurs			○	
	Arrêt automatique du moteur en cas de défaut	✓	✓	✓	
	Affichage des jauges moteur	✓	✓	✓	
	Panier	Panier 1,83m avec double entrée (portillon+guillotine)			○
		Panier 2,44m avec triple entrée (portillon+guillotine)	✓	✓	✓
Pré-câblage dans le panier sans disjoncteur		✓	✓	✓	
Pré-câblage dans le panier avec disjoncteur différentiel			○	○	
Joystick double axe pour translation et direction				○	
Joystick à champ magnétique proportionnel		✓	✓	✓	
Ligne d'air comprimé jusqu'au panier				○	
Système anticollision				○	
Protection pupitre de commandes			○	○	
Grille de Protection intégrale				○	
Grille de Protection mi-hauteur				○	
Kit de Projecteurs : 2 x chassis (translation), 2 x plateforme (travail)				○	
Double main courante				○	
Générateur AC 3kW, 110V/50Hz				○	
Générateur AC 3kW, 110V/50Hz				○	
Pendulaire 1,83m		✓	✓	✓	
Alimentation AC dans le panier		✓	✓	✓	
Système de validation de la translation		✓	✓	✓	
Klaxon		✓	✓	✓	
Alarme de contact Lift Guard		✓	✓	✓	
Plateau de travail Lift Tools		✓	✓	✓	
Capteur de surcharge		✓	✓	✓	
Commandes proportionnelles		✓	✓	✓	
Panier avec mise à niveau automatique		✓	✓	✓	
Pendulaire télescopique pour un positionnement précis		✓	✓	✓	
Kit Alarmes : feux à éclats, alarmes de descente, dévers et déplacement		✓	✓	✓	
Chassis		Lift Connect solution télématique	✓	✓	✓
	Lift Connect avec Access Manager - mise à niveau		○	○	
	Huile hydraulique biodégradable Eco32		○	○	
	Pneus tout terrain, gonflés mousse	✓	✓	✓	
	Pneus tout terrain, gonflés mousse, non marquants			○	
	2 roues motrices	✓	✓	✓	
	4 roues directrices			○	
	Module de coupure de l'élévation du bras en cas de dévers (programme)		○	○	
	Kit Deluxe pour environnement hostile			○	
	Kit pour environnement hostile			○	
	Moteurs de roue 2 vitesses	✓	✓	✓	
Essieu oscillant actif	✓	✓	✓		
Module de coupure de la translation en cas de dévers	✓	✓	✓		
Compteur d'heures	✓	✓	✓		
Refroidisseur huile hydraulique	✓	✓	✓		

Dispositif antidéflagrant moteurs (Stage V uniquement)  
Jauges de surveillance moteur en standard sur Moteur Tier IIIA

- S Configuration standard
- S+ Configuration standard avec options
- Bt0 Configuration personnalisée
- ✓ Caractéristiques standard
- Options



Genie® FastMast™



3 modes de direction



Portée 18 m



### Accessoires de marque Genie<sup>(1)</sup>

- Outils de productivité Lift Tools
- Système télématique Lift Connect
- Outil de diagnostic Tech Pro Link

(1) Autres accessoires disponibles via les Pièces Genie.

Les caractéristiques des produits et leurs prix sont susceptibles d'être modifiés sans préavis ni engagement. Les photos et/ou schémas qui illustrent cette brochure sont donnés à titre d'exemple. Il est impératif de consulter le manuel de l'opérateur pour toute instruction relative à l'utilisation correcte de cet équipement. Le non respect des instructions figurant dans le manuel de l'opérateur lors de l'utilisation de cet équipement, ou tout autre comportement irresponsable, peuvent entraîner des blessures graves voire mortelles. La seule garantie applicable et servant de référence pour les différents produits est notre garantie contractuelle validée par nos services techniques. Aucune autre garantie orale ou écrite ne sera valable. Les produits et services listés peuvent être des marques déposées, des brevets, ou des noms déposés de Terex Corporation et/ou leurs filiales aux U.S.A. et dans beaucoup d'autres pays. Terex, Genie, Quality By Design, Xtra Capacity, Lift Power, Lift Guard, Lift Tools, Lift Connect et Tech Pro Link sont des marques appartenant à Terex Corporation ou à ses filiales.