

VERSALIFT

VTL-145-F

Nacelle élévatrice télescopique sur fourgon



Renault Master / Opel Movano
(3.500 kg PTAC)



Permis B



Commande LMC avec déport
variable



Manipulateurs d'urgence
sur colonne

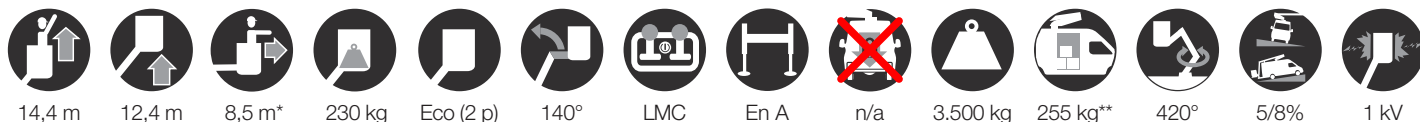


Rotation tourelle dans le
gabarit des rétroviseurs



Stabilisateurs dans le
gabarit des rétroviseurs

Caractéristiques



14,4 m 12,4 m 8,5 m* 230 kg Eco (2 p) 140° LMC En A n/a 3.500 kg 255 kg** 420° 5/8% 1 KV

Dimensions

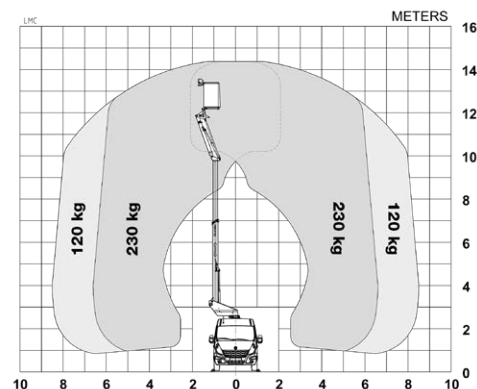


Longueur: 6.942 mm **Hauteur:** 3.300 mm **Empattement:** 3.682 mm

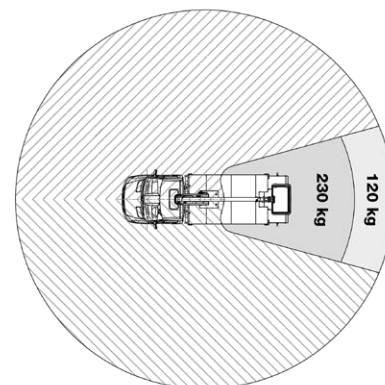
Options

- Aménagement intérieur
- Pack Hybride (fonctionnement sur batteries)
- Crochet de remorque
- Signalisation réglementaire
- Spécification FT-BT200
- Caméra et/ou radar de recul
- Convertisseur 12V/230V
- Rotation panier (2 x 90°)***
- Ecran en poste haut
- Centrage automatique tourelle et cycle sans stabilisateurs

Courbe(s)



Courbe de travail



Courbe de travail limité sans stabilisateur (option)

Principales caractéristiques



Rotation panier (option)***



Rotation tourelle et stabilisateurs dans le gabarit des rétroviseurs



Aménagement cellule intérieur (option)



LMC : Déport variable et jusqu'à 2 mouvements en simultané (1 par joystick)

Notes

Les informations techniques sont susceptibles de changer sans préavis. Les photos peuvent montrer des options.

* Dépend du porteur.

** Charge utile avec conducteur, un passager et le plein de GO (220 kg en plus du poids de l'installation).

*** Déport limité.

V944L (Versalift VTL-41-145-F sur Renault Master / Opel Movano Fourgon) - Version 2018/04



TIME VERSALIFT SAS

5 Rue Henri Giffard · Zone Gaston Febus · 64160 Morlaàs
+33 559 900 000 · contact@teamtime.fr
www.TimeVersalift.fr