

Fiche technique

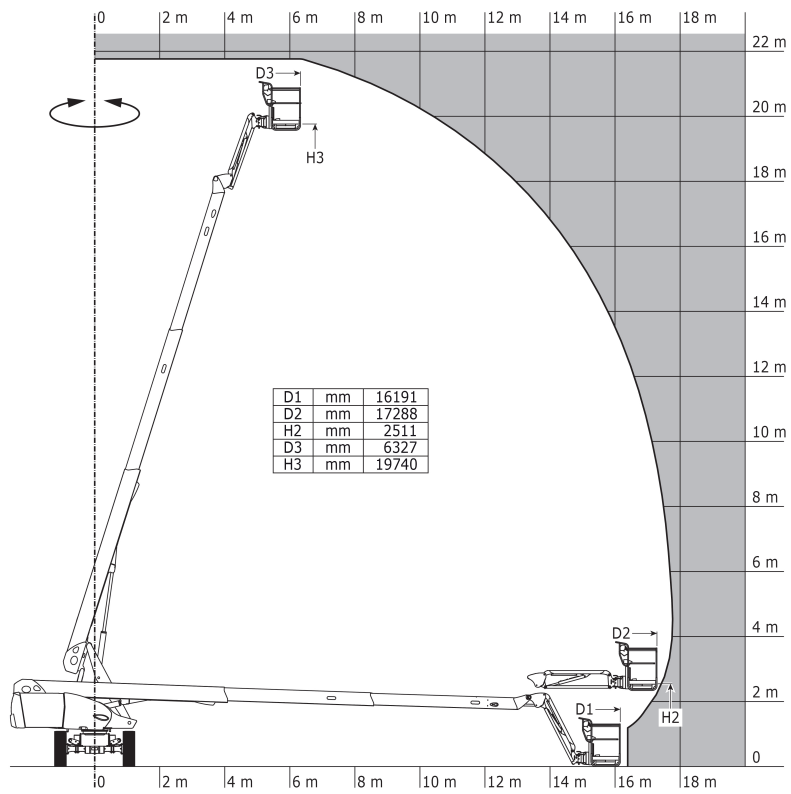
# 220 TJ+

Nacelles Élévatrices Diesel Téléscopique

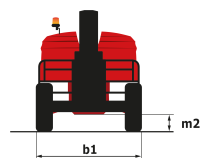
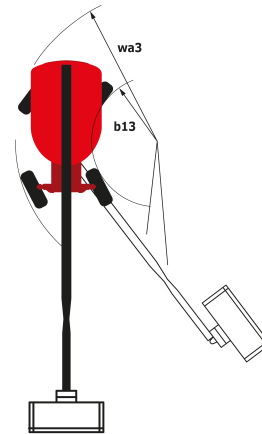
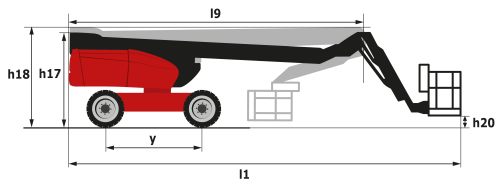


Capacités	Métrique
Hauteur de travail	21.74 m
Hauteur de plateforme	19.74 m
Déport de travail	17.78 m
Débattement pendulaire (haut/bas)	70 ° / -63 °
Capacité de panier	350 kg
Rotation de la tourelle	360 °
Rotation panier (droite/gauche)	90 ° / 90 °
Nombre de personnes (intérieur/extérieur)	3 / 3
Poids et dimensions	
2.1 - Poids de la nacelle*	13600 kg
2.2 - Dimensions du panier (L x l)	2.3 x 0.9 m
b1 - Largeur hors tout	2.48 m
l1 - Longueur hors tout	10.05 m
l9 - Longueur hors tout repliée	7.35 m
h17 - Hauteur hors tout	2.52 m
h18 - Hauteur hors tout repliée	3.03 m
h20 - Hauteur plancher (accès)	0.39 m
l13 - Longueur pendulaire	2 m
a7 - Déport contrepoids (tourelle 90°)	1.34 m
b13 - Rayon de braquage intérieur	2 m
wa3 - Rayon de braquage extérieur	4.40 m
m2 - Garde au sol au centre du châssis	0.44 m
y - Empattement	2.80 m
Performances	
Vitesse de translation	5.40 km/h
Vitesse de travail	1 km/h
Pente franchissable	40 %
Dévers admissible	4 °
Pneumatiques	
Type de pneumatiques	TyresType.SolidTyres.cured-on
Dimensions	1.02 x 0.36
Roues motrices (avant/arrière)	2 / 2
Roues directrices (avant/arrière)	2 / 2
Moteur	
Moteur thermique	Kubota V1505.E3B Stage 3A
Puissance moteur thermique	26.20 kW
Divers	
Poinçonnage sur sol dur*	18.30 daN/cm <sup>2</sup>
Pression hydraulique disponible maximum	400 bar
Capacité du réservoir hydraulique	94 l
Capacité du réservoir carburant	72 l
Niveau sonore au panier	104 dB(A)

# Abaques



# Schémas d'encombrement



## Équipements

---

### Standard

Prédisposition 230V

4 mouvements simultanés

4 roues motrices

Essieu avant oscillant actif

Alarme sonore et témoins lumineux (dévers, surcharge, descente)

Pompe électrique de secours

Rotation continue de la tourelle

Pédale de présence

Blocage différentiel sur pont arrière

Compensation électronique du panier

Interrupteur d'arrêt d'urgence dans panier et la tourelle

Moteur sur chaise pivotante

Pont avant à glissement limité

Jauge à carburant avec témoin niveau bas

4 roues directrices avec mode crabe

Aide au diagnostic intégré

Panier 2 300 mm

Gestion par palier du régime moteur

Capot de protection pour pupitre de commandes

Gyrophare

Predisposition télématique

Voyant orientation tourelle à 90°

### Optionnel

Prise 230V avec disjoncteur différentiel

Prédisposition air

Bip sur tous mouvements

Bip sur translation

Huile biodégradable

Serrure à clés sur réservoir carburant

Panier 1 800 mm

Huile grand froid

Génératrice embarquée (3,5 ou 5kW)

Kit raffinerie

Harnais de sécurité

Protection écran de base

SMS : Safe Man System

Serrures à clés sur capots tourelle

Prédisposition eau



Siège Social  
430 rue de l'Aubinière - 44150 Ancenis Cedex - France  
Tel: +33(0)2 40 09 10 11 - Fax: +33 (0)2 40 09 10 97  
[www.manitou.com](http://www.manitou.com)



Cette publication présente le descriptif des versions et possibilités de configuration des produits Manitou qui peuvent différer en équipement. Les équipements présentés dans cette brochure peuvent être de série, en option, ou non disponibles suivant les versions. Manitou se réserve le droit, à tout moment et sans préavis, de modifier les spécifications décrites et représentées. Les spécifications portées n'engagent pas le constructeur. Pour plus de détails, contactez votre concessionnaire Manitou. Document non contractuel. Présentation des produits non contractuelle. List des spécifications non exhaustive. Les logos ainsi que l'identité visuelle de l'entreprise sont la propriété de Manitou et ne peuvent être utilisés sans autorisation. Tous droits réservés. Les photos et schémas contenus dans la présente brochure ne sont fournis qu'à des fins de consultation et à titre indicatif.

MANITOU BF SA - Société anonyme à conseil d'administration - Capital social : 39 547 824 euros - 857 802 508 RCS Nantes