

FICHE TECHNIQUE

MT 625 HA



Manitou Téléscopique avec nacelle



MT 625 HA

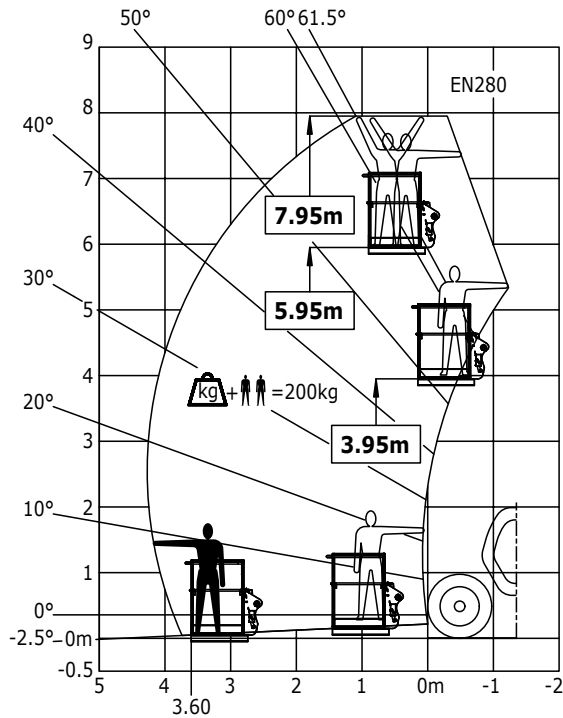


MT 625 HA	
Levage	
Capacité max.	2500 kg
Hauteur de levage max. sur stabilisateurs	5.85 m
Effort d'arrachement avec benne	3427 daN
Temps à vide	
Levée	7.8 s
Descente	5.6 s
Sortie télescope	5.4 s
Rentrée télescope	3.5 s
Cavage	3.0 s
Déversement	3.0 s
Pneus	12-16.5 12PR SKS XT TUBELESS
Freinage	
Frein de service	hydraulique multidisques à bain d'huile
Frein de parking	fonctionnement automatique - type négatif
Moteur	
KUBOTA STAGE III B / FINAL TIER 4	
Type	V3307-DI-T-E4B
Cylindrée	4 cylindres - 3331 cm ³
Puissance	75 cv/55.4 kW
Couple max.	265 Nm
Injection	directe
Refroidissement	eau
Effort de traction en charge	3550 daN
Transmission	
hydrostatique	
Inverseur de marche	électro-hydraulique
Nombre de rapports (avant/arrière)	2/2
Roues motrices	4 roues motrices
Mode de direction	4 roues directrices - 3 modes de direction
Vitesse de déplacement max. (peut varier selon la réglementation applicable)	25 km/h
Commandes	
JSM [®] Joystick multi - fonction coupure de mouvements aggravants - Norme EN 15000	
Hydraulique	
Pompe	à engrenage avec diviseur de débit 90 l/min – 235 bar
Réservoirs	
Système de refroidissement	12 l
Huile moteur	11.2 l
Huile hydraulique	115 l
Carburant	63 l
Poids à vide (avec fourches)	4800 kg
Poids à vide (avec nacelle 2m / 365kg)	5130 kg
Dimensions	
C1. Porte-à-faux avant au tablier	0.93 m
B. Empattement	2.30 m
I. Porte-à-faux arrière	0.60 m
D2. Longueur hors tout aux pneus avant	3.27 m
G1. Garde au sol	0.33 m
J. Largeur hors tout cabine	0.79 m
F. Voie avant	1.49 m
W Largeur hors tout	1.81 m
U1. Hauteur hors tout	1.92 m
Fourches standard (longueur x largeur x épaisseur)	1200 x 125 x 45 mm
Rayon de giration (ext. roues)	3.31 m
Bruit et vibration	
Bruit au poste de conduite (LpA)	76dB
Bruit à l'environnement (LwA)	104 dB
Vibration sur l'ensemble mains/bras	<2.50 m/s ²

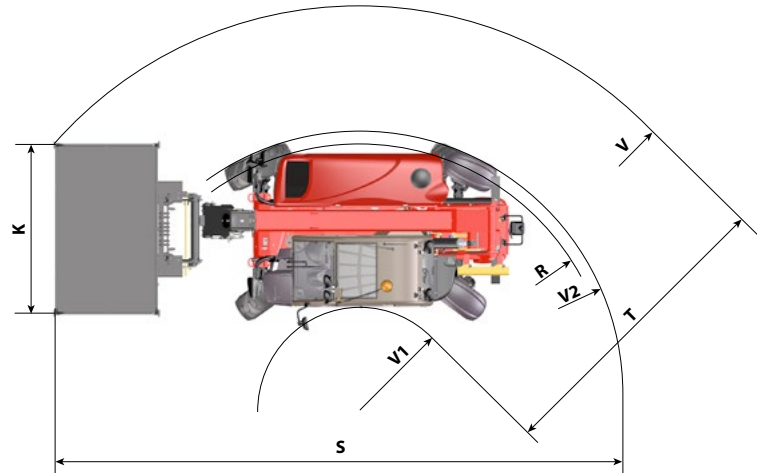
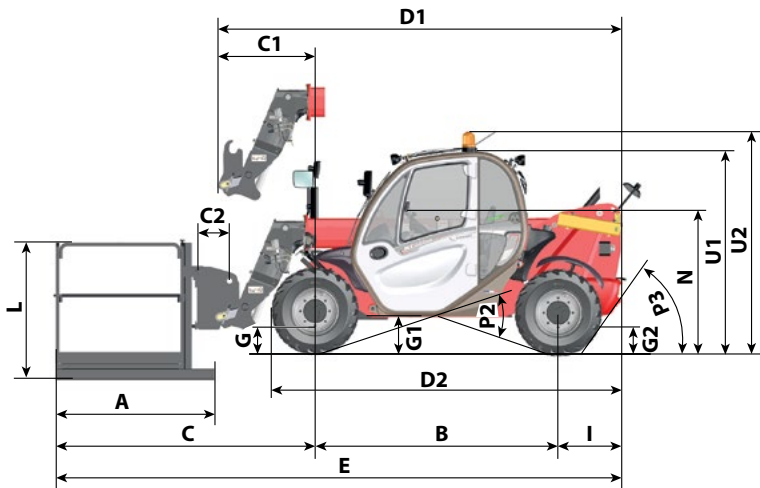
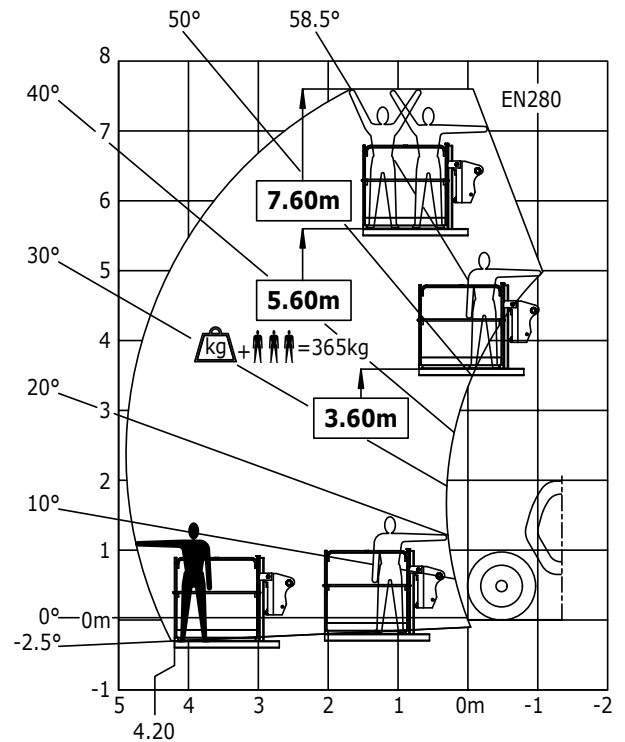
MT 625 HA



Machine sur pneus
avec nacelle 1.20 m / 200 kg

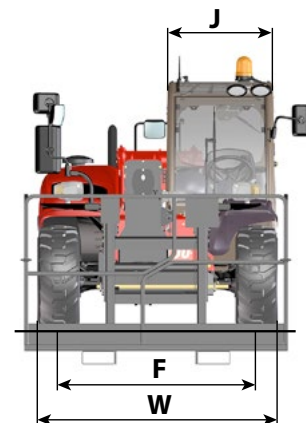


Machine sur pneus
avec nacelle 2 m / 365 kg



mm	
A	1500
B	2300
C	2440
C1	928
D1	3831
D2	3275
E	5343
F	1492
G	240
G1	330
G2	253
I	603
J	797

K	2000
L	1500
N	1314
P2	37°
P3	52°
R	3150
S	6900.5
T	4075
U1	1920
U2	2054
V	4840
V1	765
V2	3310.5
W	1813



Cette publication présente le descriptif des versions et possibilités de configuration des produits Manitou qui peuvent différer en équipement. Les équipements présentés dans cette brochure peuvent être de série, en option, ou non disponibles suivant les versions. Manitou se réserve le droit, à tout moment et sans préavis, de modifier les spécifications décrites et représentées. Les spécifications portées n'engagent pas le constructeur. Pour plus de détails, contactez votre concessionnaire Manitou. Document non contractuel. Présentation des produits non contractuelle. Liste des spécifications non exhaustive. Les logos ainsi que l'identité visuelle de l'entreprise sont la propriété de Manitou et ne peuvent être utilisés sans autorisation. Tous droits réservés. Les photos et schémas contenus dans la présente brochure ne sont fournis qu'à des fins de consultation et à titre indicatif.

MANITOU BF SA - Société anonyme à conseil d'administration - Capital social: 39 547 824 euros - 857 802 508 RCS Nantes



Votre concessionnaire MANITOU



Siège social :
B.P. 249 - 430 rue de l'Aubinière - 44158 Ancenis Cedex - France
Tél.: +33 (0)2 40 09 10 11 - Fax: +33 (0)2 40 09 10 97
www.manitou.com

